



PASZPORT turystyczny

PARK KRAJOBRAZOWY
PUSZCZY SOLSKIEJ



 parkilubelskie

 Lubelskie
Smakuj życie!



SPACERUJ I ODKRYWAJ PARKI KRAJOBRAZOWE WOJEWÓDZTWA LUBELSKIEGO

- 1 Wejdź na stronę www.parki.lubelskie.pl i zapoznaj się z informacjami na temat Parku Krajobrazowego Puszczy Solskiej.
- 2 Zaplanuj wycieczkę do Parku Krajobrazowego Puszczy Solskiej. Spakuj niezbędne akcesoria do plecaka (Paszport turystyczny Parku Krajobrazowego Puszczy Solskiej, coś do pisania oraz kolorowania, aparat fotograficzny).
- 3 Załóż wygodne buty i ruszaj po przygodę! Podczas wycieczki wypełniaj Paszport turystyczny. Eksploruj, odkrywaj i twórz swoją własną relację z pobytu w wybranych przez Ciebie miejscach.



CO BĘDZIE CI POTRZEBNE

- ✓ DOBRE CHĘCI
- ✓ SZCZYPTA ZAANGAŻOWANIA
- ✓ MIŁOŚĆ DO PRZYRODY (może nie jest niezbędna, ale na pewno się przyda)
- ✓ ZAMIŁOWANIE DO PRZYGODY I PIESZYCH WĘDRÓWEK

Miejsce na zdjęcie uczestnika

Imię i nazwisko

Wiek

Data wycieczki

Miejsce na pieczęć



ZASADY PRZEBYWANIA NA OBSZARZE PARKU

Zasady zachowania w parku krajobrazowym są mniej rygorystyczne od tych obowiązujących w parku narodowym, ale nie oznacza to, że możemy je ignorować. Tutaj również zachowajmy uwagę i dbałość o środowisko przyrodnicze.

Oto, kilka najważniejszych zasad, o których należy pamiętać wchodząc na teren parku krajobrazowego:



1 Parkuj w miejscach do tego przeznaczonych – nie zastawiaj wjazdów pożarowych!



2 Biwakuj i rozpalaj ogniska tylko w miejscach do tego przeznaczonych.



3 Własne śmieci zabieraj ze sobą!



4 W obrębie rezerwatów przyrody poruszaj się wyłącznie po oznaczonych ścieżkach.



5 Zachowaj ciszę! Pamiętaj, że jesteś tu tylko gościem, to zwierzęta są gospodarzami tego miejsca.



6 Jeśli wybierasz się na wycieczkę z psem – prowadź go na smyczy



7 Dbaj o nasze wspólne dobro, jakim jest natura. Nie niszczy, nie zrywaj roślin, jeśli widzisz śmieci – weź je ze sobą. Jeśli widzisz coś niepokojącego – skontaktuj się ze służbą Parku.



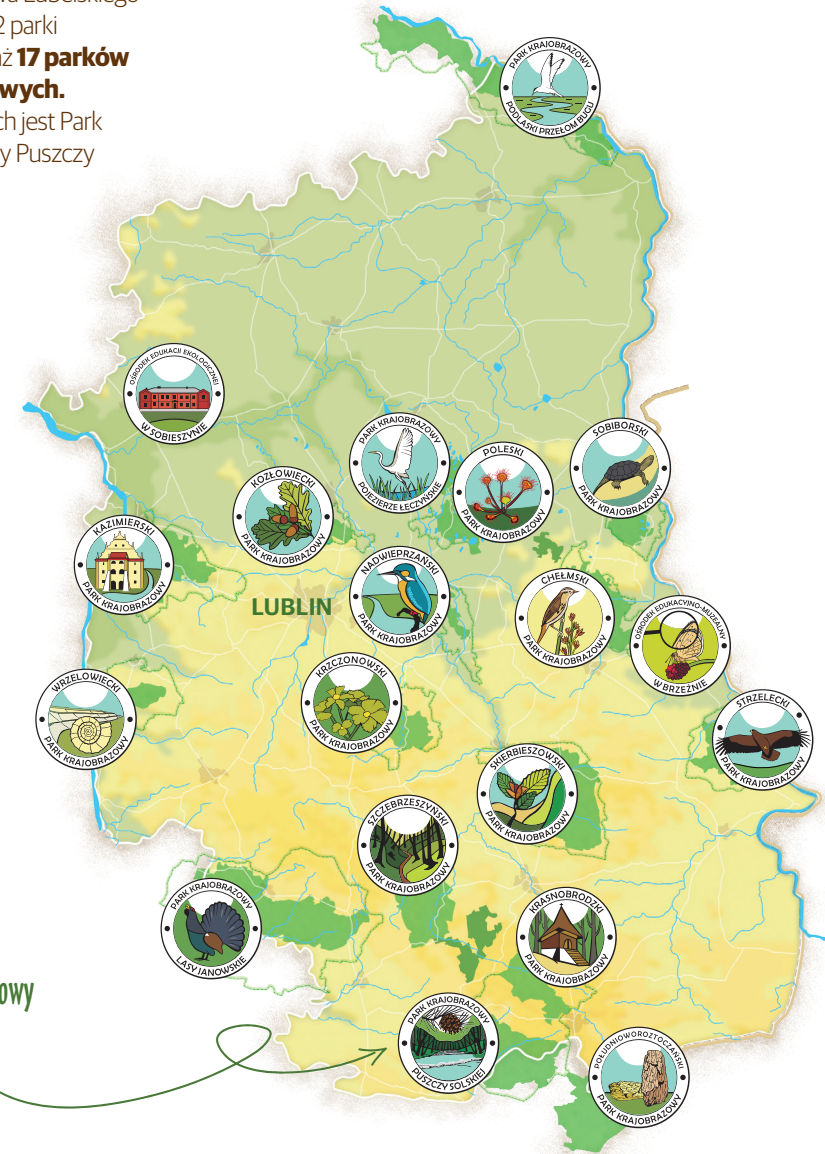
Najcenniejsze przyrodniczo obszary Lubelszczyzny podlegają prawnej ochronie. Na terenie Województwa Lubelskiego znajdują się 2 parki narodowe i aż **17 parków krajobrazowych**.

Jednym z nich jest Park Krajobrazowy Puszczy Solskiej.



2 PARKI NARODOWE
17 PARKÓW KRAJOBRAZOWYCH

Park Krajobrazowy
Puszczy Solskiej





PARK KRAJOBRAZOWY PUSZCZY SOLSKIEJ



Park został utworzony w 1988 r. na powierzchni 21 305 ha (województwo lubelskie), 7 590 ha (województwo podkarpackie).
Otulina Parku wynosi 16 552 ha



Położenie: Roztocze – Roztocze Środkowe, Roztocze Wschodnie;
Kotlina Sandomierska – Równina Biłgorajska



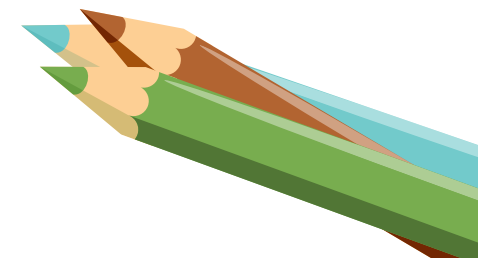
Park powstał w celu zachowania unikalnych walorów przyrodniczych, historycznych, kulturowych i krajobrazowych Roztocza oraz Puszczy Solskiej, a w szczególności zwartych kompleksów leśnych o charakterze puszczańskim z charakterystyczną fauną i florą, jak również bogactwa krajobrazowego dolin rzek tworzących przełomy zwane „szumami” lub „szypotami” w strefie krawędzowej Roztocza i Kotliny Sandomierskiej. Stanowią one największą atrakcję krajobrazową Parku. Musisz je zobaczyć.

Życzymy udanej i bezpiecznej wędrowki.



ZADANIE 1

Pokoloruj logo Parku Krajobrazowego Puszczy Solskiej





PARK KRAJOBRAZOWY PUSZCZY SOLSKIEJ



Park Krajobrazowy Puszczy Solskiej **utworzono w 1988 roku** na powierzchni 28 tys. 895 ha (21 tys. 305 ha – w woj. lubelskim, 7 tys. 590 ha – w woj. podkarpackim). Otulina parku wynosi 16 tys. 552 ha)



Powstał w celu zachowania unikatowych walorów przyrodniczych, historycznych, kulturowych i krajobrazowych Rostocza oraz Puszczy Solskiej



Główną rzeką Parku jest Tanew, która wraz z dopływami tworzy doliny przełomowe. Na nich utworzyły się liczne progi skalne z malowniczymi wodospadami.

Lasy, jako dominujący element parku, stanowią 85,6% jego powierzchni.

Na wysokie wartości przyrodnicze Parku składają się:



duża powierzchnia kompleksu leśnego



bogata fauna charakterystyczna dla naturalnych ekosystemów leśnych



obecność licznych progów tektonicznych, na których powstały malownicze, niewielkie wodospady (na rzece Tanew i Sopot)



ogromna różnorodność siedlisk i zbiorowisk roślinnych z wieloma rzadkimi i chronionymi gatunkami roślin



liczne obiekty historyczne i kulturowe

MAPA PARKU KRAJOBRAZOWEGO PUSZCZY SOLSKIEJ



Na terenie Parku Krajobrazowego Puszczy Solskiej znajdują się trzy rezerваты przyrody:

- ① — Rezerwat Czartowe Pole ② — Rezerwat Nad Tanwią ③ — Rezerwat Bukowy Las



CO TO JEST REZERWAT PRZYRODY?

To niewielki obszar o wyjątkowych walorach przyrodniczych. Utworzony w celu ochrony rzadkich gatunków roślin, zwierząt i siedlisk. W Polsce mamy obecnie ponad 1500 rezerwatów. Większość z nich to rezerваты leśne.

Na terenie Parku Krajobrazowego Puszczy Solskiej utworzono rezerваты krajobrazowe: „Nad Tanwią” oraz „Czartowe Pole”. W części podkarpackiej Parku znajduje się rezerwat „**Bukowy Las**”, powołany w celu ochrony, typowego dla Rostocza, lasu bukowo - jodłowego.

W rezerwach „**Nad Tanwią**” i „**Czartowe Pole**” utworzone zostały ścieżki wśród malowniczych przełomów rzek Tanwi i Sopotu. Koniecznie odwiedź te miejsca.

PAMIĘTAJ!

Rezerwat to szczególna forma ochrony przyrody, dlatego należy poruszać się po wyznaczonych szlakach.

NIE WOLNO:

- niszczyć oraz zbierać roślin, owoców i grzybów
- rozpalać ognisk w miejscach do tego nie wyznaczonych
- wyrzucać śmieci

1



REZERWAT CZARTOWE POLE



Data utworzenia

Powierzchnia rezerwatu

Data odwiedzenia

Przedmiot ochrony, czyli co chronimy w tym rezerwacie



ZADANIE 2

Uzupełnij informacje o Rezerwacie Czartowe Pole (powyżej i na następnej stronie)



Na terenie rezerwatu znajdują się **ruiny dawnego budynku**. Był to zakład należący do Ordynacji Zamojskiej. Kiedy znajdziesz się przy tablicy informacyjnej odczytaj jego nazwę i rok powstania i wpisz je w pola obok.

NAZWA
BUDYNKUROK
POWSTANIA

Tutaj wklej zdjęcie dokumentujące Twoją obecność w Rezerwacie Czartowe Pole

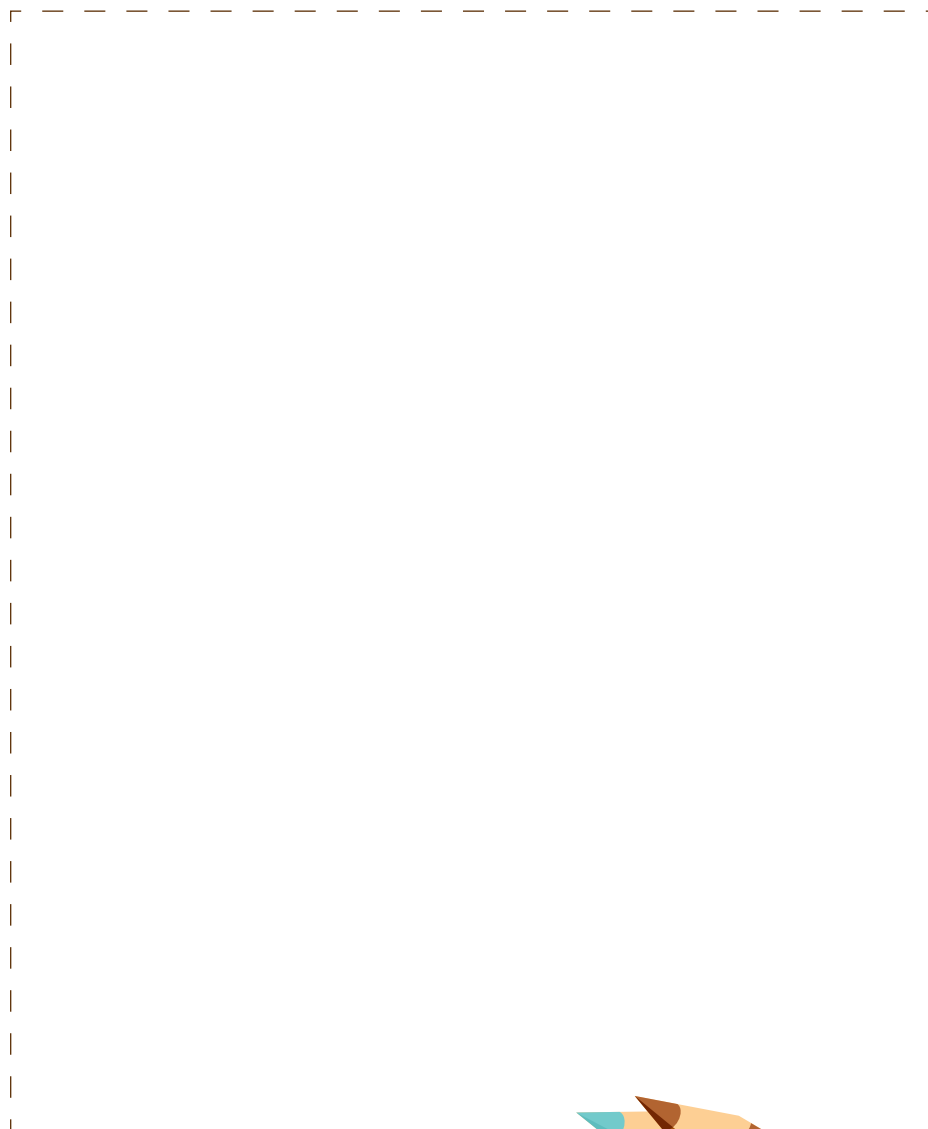
Data odwiedzenia



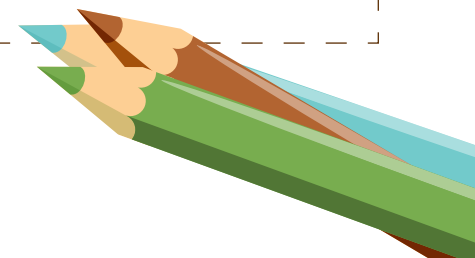
ZADANIE 3

Rzuć kostką i stwórz
portret Czarcika

	PIERWSZY RZUT	DRUGI RZUT	TRZECI RZUT	CZWARTY RZUT	PIĄTY RZUT	
	CIAŁO	RĘCE I NOGI	OCZY	USTA	WŁOSY	
1						
2						
3						
4						
5						
6						



PORTRET CZARCIKA



2

REZERWAT
NAD TANWIĄ

Data utworzenia

Powierzchnia rezerwatu

Data odwiedzenia

Przedmiot ochrony,
czyli co chronimy w tym
rezerwacie


ZADANIE 4

Uzupełnij informacje o Rezerwacie Nad Tanwią

Na odcinku Tanwi o długości 400m znajdują się **24 progi skalne**.

Jest to najpiękniejszy fragment doliny rzeki, unikalny w skali kraju.

Czy wiesz jak nazywane są progi skalne na rzece Tanew? Wypisz ich nazwy:

Tutaj wklej zdjęcie
dokumentujące Twoją
obecność w Rezerwacie
Czartowe Pole

Data odwiedzenia



POMNIK PRZYRODY - CO TO TAKIEGO?

POMNIK
PRZYRODYPomnik przyrody to
najstarsza forma ochrony
przyrody na świecie!

Pomnikami przyrody są pojedyncze twory przyrody ożywionej i nieożywionej lub ich skupienia o szczególnej wartości przyrodniczej, naukowej, kulturowej, historycznej lub krajobrazowej.

Pomniki przyrody dzielimy na:

• pomniki przyrody
ożywionej np. drzewo
lub grupa drzew,• pomniki przyrody
nieożywionej np. skała, jaskinia,
źródło, wodospad czy głąz.

CZY WIESZ, ŻE...

• ...**wodospad na rzece Jeleń**
to jeden z pomników przyrody
nieożywionej na terenie Parku
Krajobrazowego Puszczy
Solskiej.• Jest to **najwyższy
wodospad na Roztoczu**.• Pomnikiem przyrody jest
również źródło rzeki Jeleń.



LASY to dominujący element Parku Krajobrazowego Puszczy Solskiej

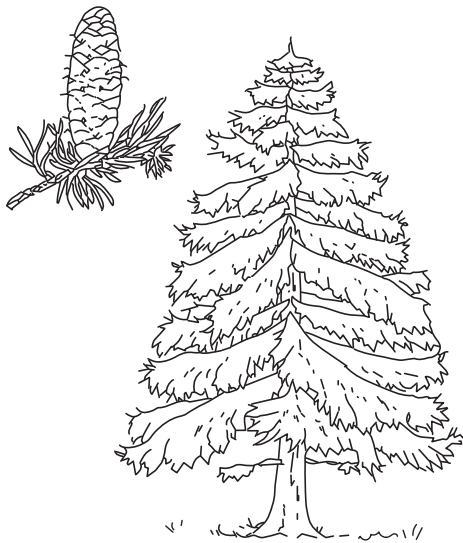
Stanowią ponad **85%** jego powierzchni

Przeważają tutaj świeże bory sosnowe

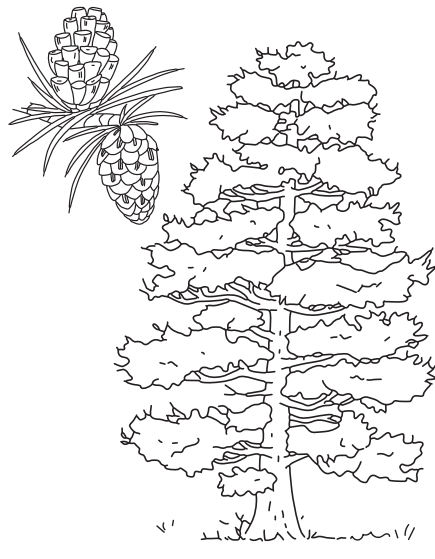


ZADANIE 5

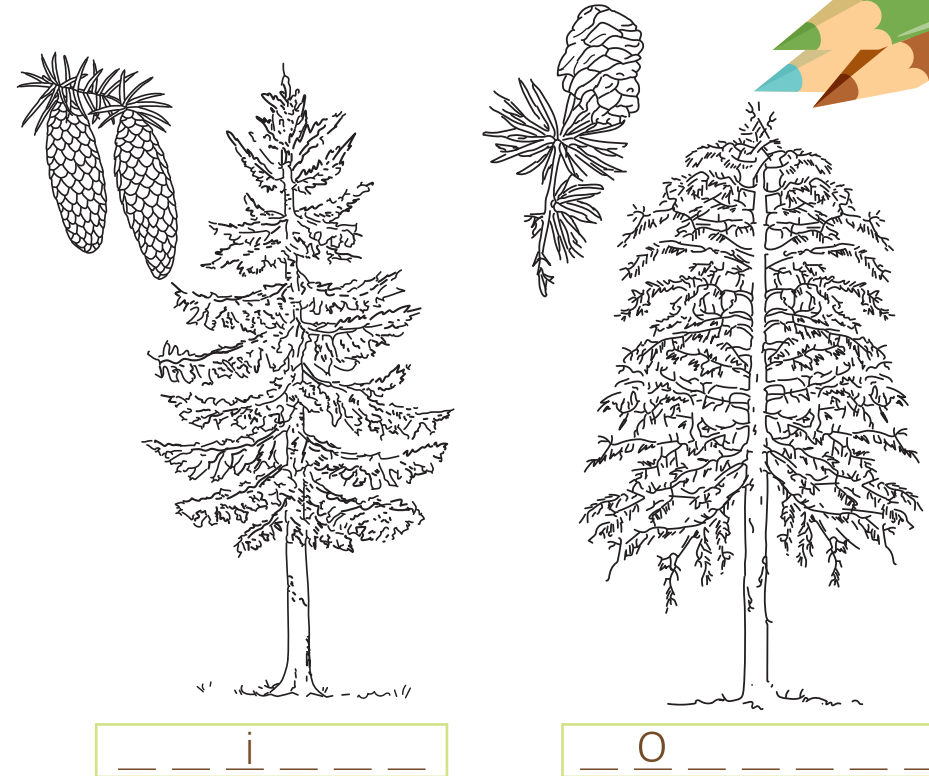
Wpisz w okienka odpowiednie nazwy drzew iglastych.
Popokoloruj rysunki



a



o



i

o

CZY WIESZ, ŻE...

- ... drzewa iglaste tracą szpilki co kilka lat. Jedynie szpilki modrzewia opadają co roku na zimę



ZADANIE 6

Wpisz brakujące słowo – nazwę jednego z drzew iglastych

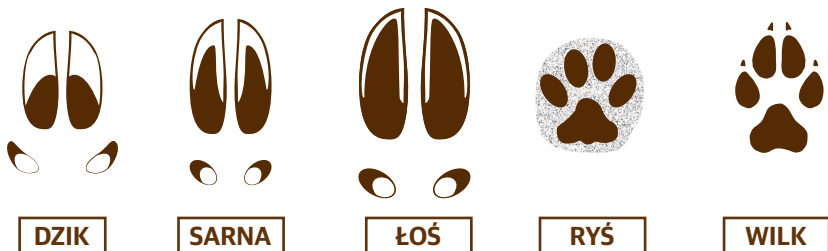
Pod _____ nigdy nie znajdziemy szyszek, ponieważ rozpadają się jeszcze na drzewie.



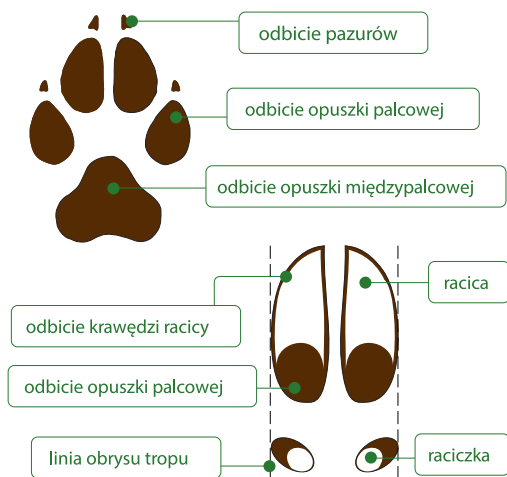
W lasach Puszczy Solskiej żyje wiele dzikich zwierząt. Oprócz **dzika, sarny** czy **łośa**, spotkać możemy tu również **rysia** i **wilka**.

Obserwuj, może uda ci się odnaleźć ślady ich obecności.

Pobaw się w tropiciela i dojdź po tropach do zwierząt, które je zostawiły.



Budowa tropu



Czy udało Ci się zobaczyć ślad lub trop jakiegoś zwierzęcia? Jeśli tak, to co to było?



ZADANIE 7

Odszukaj nazwy 10 zwierząt występujących w Parku Krajobrazowym Puszczy Solskiej. Ich nazwy wpisz w tekst poniżej.

Q	W	W	M	Z	F	B	M	I	L	K	B	L	Q	G	X	N
A	N	S	T	U	N	T	G	T	L	D	R	M	B	Y	Y	Q
G	W	K	X	F	U	M	K	I	Z	Z	H	F	H	S	A	R
G	N	D	S	R	Q	I	W	P	L	I	S	Z	K	A	F	Y
Y	E	I	O	N	L	D	S	G	R	Ę	E	X	X	T	D	Ś
H	Q	X	E	E	P	U	C	H	A	C	Z	W	V	T	Q	q
O	N	B	I	W	L	Ż	R	R	V	I	W	U	G	L	Z	H
W	K	B	A	C	O	K	Ó	R	Ł	O	Ś	G	G	K	V	L
Q	D	F	V	T	Y	S	L	Ł	G	Ł	U	S	Z	E	C	J
T	J	V	S	Z	C	A	Z	D	W	U	K	R	F	R	A	A

1. DZIĘCIOŁ
2. ŁOŚ
3. PLISZKA
4. WILK
5. GŁUSZEC
6. BIELIK
7. ŻÓŁW
8. GNIEWOSZ
9. PUCHACZ
10. RYŚ

..... górska to mały, żółto ubarwiony ptaszek, który żyje w pobliżu potoków. Kiedy zapada zmrok można usłyszeć Największa sowa w Polsce to Kiedy jest ciepło można spotkać wygrzewającego się plamistego. W puszczańskich lasach obserwuje się też Poza tym występuje tu - ptak zagrożony wyginięciem, jest symbolem unikatowości Puszczy Solskiej. błotny to jeden z przedstawicieli gadów zamieszkujących teren Parku. Spotkać tu można czarnego, który nazywany bywa „lekarzem lasu”. to największy współcześnie żyjący gatunek ssaka kopytnego. to duży ptak drapieżny, jest gatunkiem prawnie chronionym we wszystkich państwach.



CZY GŁUSZEC JEST GŁUCHY?

Puszcza Solska jest jedną z ostoi głuszca w Polsce. Ptaki te odbywają jedne z najbardziej efektownych ptasich godów, zwane **tokami**. Nastroszone, z wysoko wyciągniętą głową i rozłożonym ogonem odśpiewują pieśń, składającą się z czterech faz: kłapania, trelowania, korkowania i szlifowania. Podczas końcowego aktu pieśni czyli szlifowania ptak na kilka chwil przestaje reagować na bodźce zewnętrzne i po prostu głuźnie przez co też ignoruje niebezpieczeństwo. Od tej przypadłości pochodzi właśnie jego nazwa.

UWAGA!

Głuszczyk został wpisany do Polskiej Czerwonej Księgi Zwierząt jako gatunek krytycznie zagrożony wymagający ochrony czynnej. Strefa ochronna głuszca rozciąga się w promieniu 200 metrów od tokowiska i obowiązuje przez cały rok.

UBARWIENIE SAMCA I SAMICY GŁUSZCA BARDZO SIĘ RÓŻNI



samica



samiec



ZADANIE 8

Czy wiesz, że GŁUSZCZYK jest symbolem jednego z lubelskich parków krajobrazowych – jego wizerunek znajduje się w logo tego parku. Czy wiesz którego? Sprawdź i wpisz nazwę tego parku krajobrazowego.



PARK KRAJOBRAZOWY _____



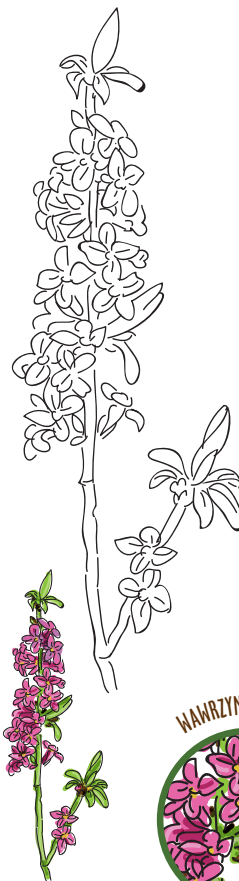
ROŚLINY CHRONIONE

Oto kilka gatunków chronionych. **Pamiętaj!** Nie wolno ich zrywać, bo są bardzo rzadkie i cenne. Pod lupami widoczne są ich fragmenty oraz nazwy. Lupa czerwona oznacza, że gatunek jest pod ochroną ścisłą, a lupa zielona oznacza gatunek chroniony częściowo.



ZADANIE 9

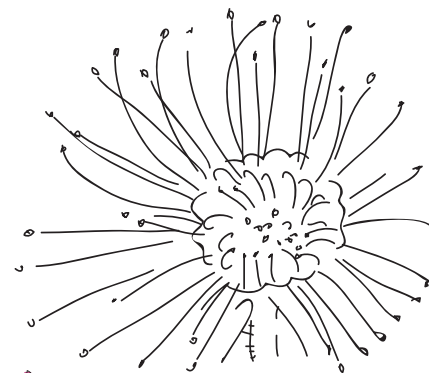
Pokoloruj rysunki wg wzoru, który znajduje się pod lupami.



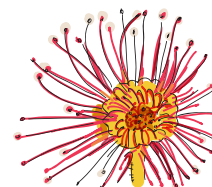
WAWRZYNEK WILCZĘŁYKO



KUKULKA FULCHA



ROŚCIZKA OKRĄGŁOLISTNA





JÓZEFÓW - TURYSTYCZNA PERŁA ROZTOCZA



FONTANNA NA RYNKU W JÓZEFOWIE

Centrum miasta stanowi **rynek wraz z fontanną**, gdzie można zauważyć **osiem postaci zwierząt**, które można spotkać w okolicy. Czy uda Ci się je rozpoznać?

1	5
2	6
3	7
4	8

Znajdziemy tu również: pomnik upamiętniający bohaterów walczących o niepodległość, zegar słoneczny oraz pręgierz.

Józefów nazywany bywa również **rowerową stolicą Roztocza**.
Masz ochotę na przejażdżkę? Zajdziesz tu wiele wypożyczalni rowerów.



KAMIENIOŁOM BABIA DOLINA

W Józefowie znajdują się kamieniołomy, które zajmują się wydobywaniem surowca od XVII wieku. Pozyskiwany kamień wykorzystywany jest jako materiał budowlany oraz jako materiał rzeźbiarski miejscowych kamieniarzy.

Spacerując w tym miejscu można odnaleźć ślady organizmów żyjących w epoce trzeciorzędu. Z wieży widokowej w Kamieniołomie „Babia Dolina” można podziwiać przepiękne widoki.

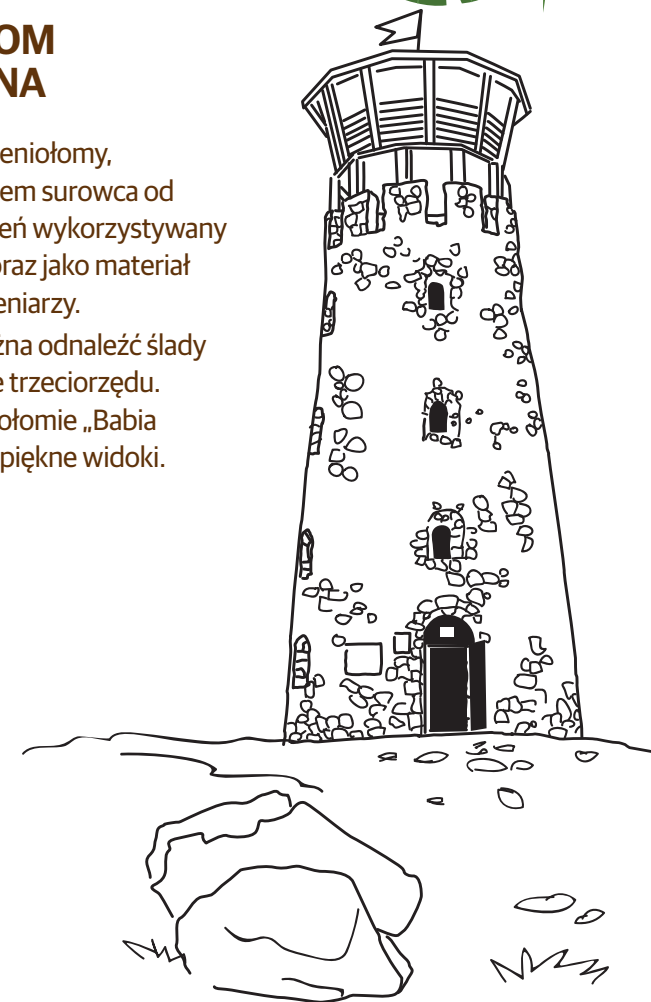
Ile schodów pokonałeś,
gdy na wieżę wędrowałeś.

WPISZ ILOŚĆ SCHODÓW:

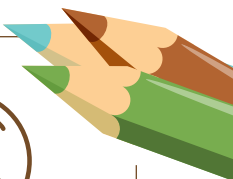


ZADANIE 10

Pokoloruj basztę
widokową



Oceń, jak podobała
Ci się praca ze
Spacerownikiem,
kolorując
odpowiednią
buźkę





Paszport turystyczny

Park Krajobrazowy „Puszczy Solskiej”

Opracowanie treści:

Małgorzata Bielecka

Koncepcja graficzna, skład i opracowanie map:

Marek Zielonka/Zielony Królik

Ilustracje:

Agnieszka Sulimierska

Zdjęcia:

ZLPK, Agnieszka Sulimierska

Wydawca:

Zespół Lubelskich Parków Krajobrazowych

Egzemplarz bezpłatny

ISBN 978-83-964792-7-3

Lublin 2024