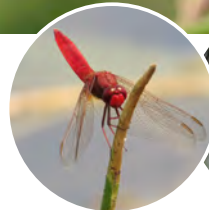
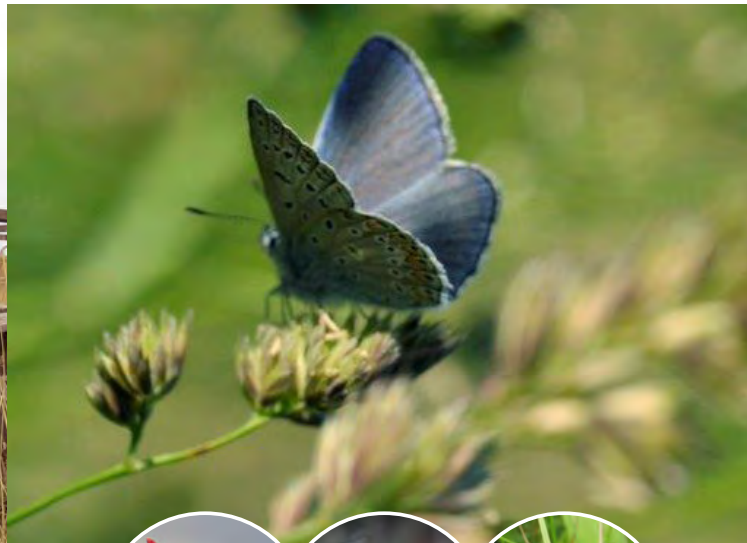




Edukacja na ścieżce



Szablak
krwisty



Bóbr
europejski



Modraszka

PRZEBIEG ŚCIEŻKI

Trasa ścieżki rozpoczyna się przy **Ośrodku Edukacyjno-Muzealnym w Brzeźnie**, który stanowi bazę edukacyjną Zespołu Lubelskich Parków Krajobrazowych. Ścieżka liczy **2,5 km** długości i prowadzi przez storczykowe łąki, kredowy grądzik z roślinnością kserotermiczną do tarasu widokowego, z którego rozciąga się widok na **rezerwat torfowiskowy „Brzeźno”**. Ścieżka umożliwia poznanie środowiska przyrodniczego podmokłych łąk i torfowisk wraz ze specyficzną dla nich fauną i florą, a umieszczona na trasie platforma widokowa stwarza dogodne warunki do obserwacji awifauny.



Jęczyzka
syberyjska



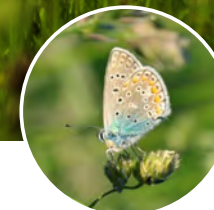
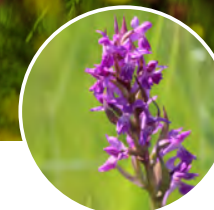
Kukułka
płamista



Kruszczyk
błotny



ŚCIEŻKA PRZYRODNICZA „MOTYLOWE ŁĄKI”



ok. **850** GATUNKÓW LICZY
FAUNA MOTYLI
CHEŁMSKICH TORFOWISK



Drogi turysto, przed wyruszeniem na trasę ścieżki zadбай o odpowiedni strój terenowy!

Opracowanie merytoryczne: Alicja Sulima, Krzysztof Wojciechowski
Fotografie: P. Łapiński, A. Podściański, A. Sulima, R. Wróblewski, Freepik, Wikipedia
Ilustracje: Agnieszka Sulimierska. Opracowanie graficzne: Zielony Królik



Ośrodek Edukacyjno-Muzealny w Brzeźnie

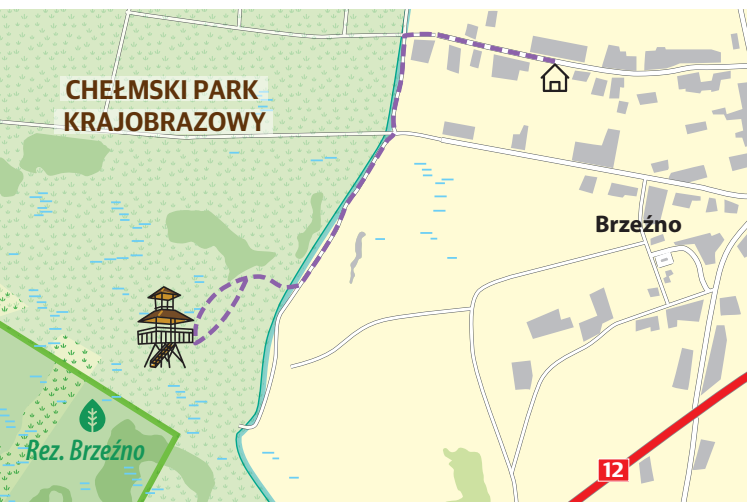
Edukacja na ścieżce

Tablica na ścieżce



LOKALIZACJA ŚCIEŻKI

Ścieżka zlokalizowana jest na północny zachód od miejscowości Brzeźno, w granicach Chełmskiego Parku Krajobrazowego, a także obszarów Natura 2000: specjalnego obszaru ochrony siedlisk „Torfowiska Chełmskie” oraz obszaru specjalnej ochrony ptaków „Chełmskie Torfowiska Węglanowe”.



- granica Chełmskiego Parku Krajobrazowego
- Rezerwat przyrody „Brzeźno”
- Ośrodek Edukacyjno-Muzealny w Brzeźnie
- obszar chronionego krajobrazu
- - - ścieżka przyrodnicza „Motylowe Łąki”
- taras widokowy

PROJEKT „OCHRONA I POPRAWA JAKOŚCI SIEDLISK RZADKICH MOTYLI PODMOKŁYCH ŁĄK”

Nazwa ścieżki nawiązuje do projektu czynnej ochrony przyrody „Ochrona i poprawa jakości siedlisk rzadkich motyli podmokłych łąk”, który był realizowany w latach 2006-2010 na terenie 4 obszarów Natura 2000 w całej Polsce, w tym na obszarze „Chełmskich Torfowisk Węglanowych”. Zwierzęta, dla których ratowania zostały przygotowane działania projektu to sześć gatunków motyli: modraszka telejus, modraszka nausitous, czerwończyk fioletek, czerwończyk nieparek, strzępotek edypus i przeplatka aurinia.



Czerwończyk fioletek



Przęstojnik trawnik



Przeplatka atalia



Oczobarnwica mniejsza



Zalotka większa



Podróżniczek



Wodniczka



Dubelt



Młode botniaki stawowe

OPIS ŚRODOWISKA PRZYRODNICZEGO

Chełmskie torfowiska węglanowe ze względu na wyjątkowo dużą bioróżnorodność stanowią unikalny zespół przyrodniczy. Obszar ten stanowią torfowiska niskie powstałe na podłożu kredowym.

Są jednym z cenniejszych ornitologicznie miejsc zarówno w województwie lubelskim, jak i w kraju. Występuje tu **wodniczka** – gatunek zagrożony wyginięciem w skali globu. Drapieżniki reprezentowane są przez: **botniaki łąkowe** i **stawowe** oraz **kobuzy**. Łęgi odbywają tu m.in.: **dubelt, rycyk, derkacz, kszyk, podróżniczek**.

Na terenie Chełmskich Torfowisk Węglanowych stwierdzono występowanie 34 gatunków ważek, w tym objętej ochroną prawną **zalotki większej**.

Torfowiska licznie zamieszkują różne gatunki płazów, m.in. **traszka zwyczajna, kumak nizinny** oraz **ropuchy: szara, zielona i paskówka**. Na okolicznych bagnach spotkać można również **żółwia błotnego**, a o stosunki wodne torfowiska dba doskonały inżynier wodny – **bóbr europejski**.

DŁUGOŚĆ ŚCIEŻKI
2,5 km



1h
SZACOWANY CZAS PRZEJŚCIA ŚCIEŻKI



11 LICZBA TABLIC INFORMACYJNYCH NA ŚCIEŻCE



34 TYLE GATUNKÓW WAŻEK WYSTĘPUJE NA TERENIE ŚCIEŻKI