



# PASZPORT turystyczny



STRZELECKIEGO  
PARKU KRAJOBRAZOWEGO



 [parkilubelskie](#)

 **lubelskie**  
*Smakuj życie!*



## SPACERUJ I ODKRYWAJ PARKI KRAJOBRAZOWE WOJEWÓDZTWA LUBELSKIEGO

- 1 Wejdź na stronę [www.parki.lubelskie.pl](http://www.parki.lubelskie.pl) i zapoznaj się z informacjami na temat Strzeleckiego Parku Krajobrazowego.
- 2 Zaplanuj wycieczkę do Strzeleckiego Parku Krajobrazowego. Spakuj niezbędne akcesoria do plecaka (Paszport turystyczny Strzeleckiego Parku Krajobrazowego, coś do pisania oraz kolorowania, aparat fotograficzny).
- 3 Załóż wygodne buty i ruszaj po przygodę! Podczas wycieczki wypełniaj Paszport turystyczny. Eksploruj, odkrywaj i twórz swoją własną relację z pobytu w wybranych przez Ciebie miejscach.



## CO BĘDZIE CI POTRZEBNE W TRĄCIE WĘDRÓWKI

- ✓ DOBRE CHĘCI
- ✓ SZCZYPTA ZAANGAŻOWANIA
- ✓ MIŁOŚĆ DO PRZYRODY (może nie jest niezbędna, ale na pewno się przyda)
- ✓ ZAMIŁOWANIE DO PRZYGODY I PIESZYCH WĘDRÓWEK



Miejsce na zdjęcie  
uczestnika

Imię i nazwisko

Wiek

Data wycieczki

Miejsce na pieczętkę





STRZELECKI PARK KRAJOBRAZOWY



Park został utworzony w 1983 r. w celu ochrony zwartej kompleksu Lasów Strzeleckich wraz z fragmentem doliny Bugu.



Strzelecki Park Krajobrazowy leży na południowy wschód od Chełma i rozciąga się pomiędzy miejscowościami: Dubienka (na północy) a Horodło (na południu).



Obszar jest słabo urzeźbiony i ma charakter równinny – bardziej urozmaicona jest jedynie południowo-wschodnia część otuliny parku, gdzie różnice wzniesień dochodzą do kilkudziesięciu metrów. Rzeźba terenu kształtowana była przez procesy akumulacji, głównie typu jeziornego, lodowcowego i rzeczno-lodowcowego. Dlatego w krajobrazie tego terenu występują głównie równiny akumulacyjne, w niewielkim stopniu przeobrażone przez denudację, rozcięte płytkimi i często niewyraźnymi dolinami rzecznyymi.



Najbardziej czytelną formą jest rozległa dolina Bugu, osiągająca największą szerokość w północnej części Parku. Ta naturalna rzeka tworzy na tym odcinku liczne zakola oraz starorzecza zwane „bużyskami”. Jej dolina wypełniona jest głównie półnaturalnymi łąkami wilgotnymi, miejscowo urozmaiconymi pozostałościami lasów łęgowych. Mniejsze rzeki Parku to Wełnianka płynąca wzdłuż jej zachodniej granicy i Ubrodownica, która przecina poprzecznie główny kompleks leśny.



## ZADANIE 1

Na podstawie informacji lokalizacyjnych zawartych na stronie obok pokoloruj Strzelecki Park Krajobrazowy



## REZERWATY PRZYRODY – JAKIE REZERWATY MAMY NA TERENIE STRZELECKIEGO PK? JAKIE ZASADY PANUJĄ W REZERWATACH?

Rezerваты przyrody to jedna z form ochrony przyrody w Polsce, chroniąca przyrodę w najszerszym i najpełniejszym wymiarze. Rezerваты obejmują obszary zachowane w stanie naturalnym lub mało zmienionym.

Na terenie rezerwatów obowiązuje określony katalog zakazów. W rezerwatach przyrody zabronione jest m.in.:



niszczenie roślin



zbieranie grzybów i runa leśnego



zakłócanie ciszy



pozyskiwanie skał, skamieniałości, minerałów



biwakowanie, palenie ognisk i wyrobów tytoniowych, chyba, że wyznaczono specjalne miejsca przeznaczone do tego celu



### W REZERWATACH PRZYRODY OBOWIĄZUJE ZAKAZ:



ruchu pieszego



ruchu rowerowego



ruchu narciarskiego



jazdy konnej

z wyjątkiem szlaków i tras, które zostały wyznaczone przez Regionalnego Dyrektora Ochrony Środowiska



Źródło: [www.gdos.gov.pl](http://www.gdos.gov.pl)

W Strzeleckim Parku Krajobrazowym występują **dwa rezerваты o wysokich walorach przyrodniczych: „Siedliszcze” i „Liski”.**

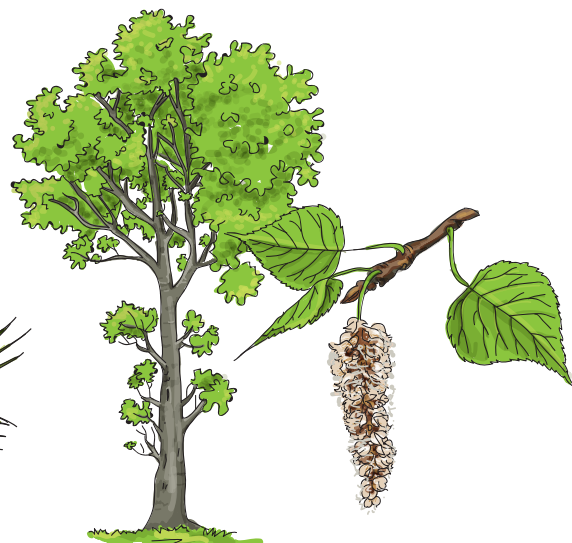
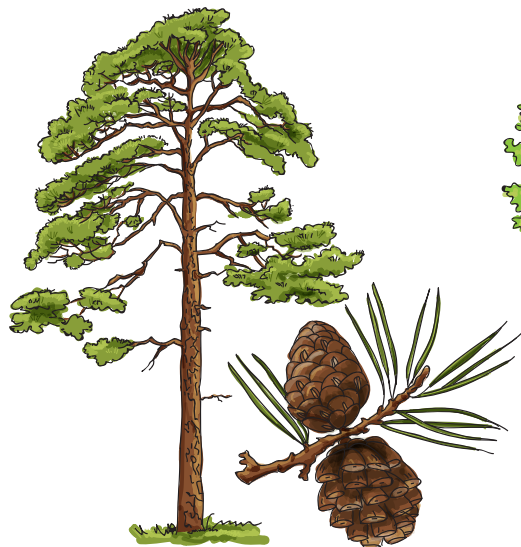
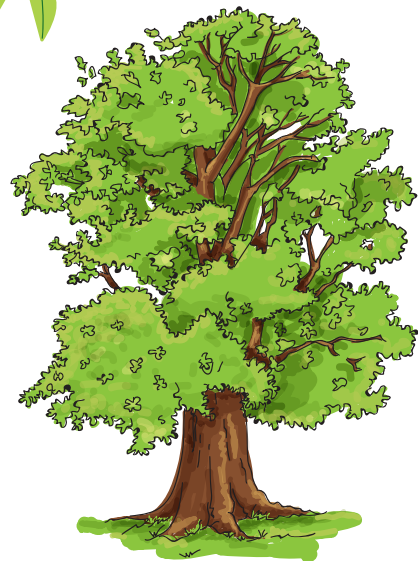
**REZERWAT „LISKI”** utworzony został w celu zachowania drzewostanu dębowo-sosnowego naturalnego pochodzenia. Stanowi on mozaikę grądu, boru mieszanego i świetlistej dąbrowy. Na terenie rezerwatów występuje również tzw. „sosna matczańska”. W runie występują gatunki chronione: kruszczyk szerokolistny, gniewnik leśny, lilia złotogłów, barwinek pospolity.

Charakterystycznym ptakiem rezerwatów jest **mucholówka białoszyja**. W części południowo-wschodniej rezerwatów występuje stanowisko łąkowe **bociana czarnego**.

W północnej części Strzeleckiego Parku Krajobrazowego położony jest niewielki **REZERWAT „SIEDLISZCZE”**. Utworzony został w celu zachowania miejsc łąkowych **orklika krzykliwego** oraz fragmentu **przeszło 120-letniego grądu niskiego** z niewielkim udziałem łągu olszowo-jesionowego i olsu. Z roślin chronionych występuje: **lilia złotogłów, buławnik wielkokwiatowy, przyłaszczka pospolita**.







## ZADANIE 4

Zbierz w kopertę liście różnych gatunków drzew, które napotkałeś na ścieżkach Strzeleckiego Parku Krajobrazowego. Spróbuj odgadnąć do jakiego drzewa należy każdy z nich.





## FAUNA - PTAKI DRAPIEŻNE STRZELECKIEGO PARKU KRAJOBRAZOWEGO

Szczególnie bogata jest awifauna. **Na obszarze Strzeleckiego Parku Krajobrazowego znajduje się jedno z największych zagęszczeń ptaków drapieżnych w Europie** (jastrząb, krogulec, myszolów, trzmiełojad, orlik krzykliwy).

**Symbolem parku są orliki krzykliwe**, które mają tu optymalne warunki do życia. Dzięki temu w Lasach Strzeleckich znajduje się jedno z największych w Polsce lęgówisk tego gatunku. Te drapieżne ptaki zakładają gniazda wysoko głównie na dębach lub sosnach. Orliki krzykliwe są jednym z mniejszych gatunków orłów występujących w Europie. Ich rozpiętość skrzydeł dochodzi do 1,8 metra. Podobnie jak i reszta ptaków drapieżnych podlegają w naszym kraju ochronie prawnej. Wokół gniazd orlików ustanowione są strefy ochronne.

Warto zwrócić uwagę na nazewnictwo gatunkowe ptaków drapieżnych. Często w nazwach zawarty jest rodzaj pożywienia, na który najczęściej polują, np. Trzmiełojad oraz Myszolów. Kilka gatunków dodatkowo, zyskało swoje nazwy potoczne, np. Jastrząb nazywany jest Gołębiarzem, a Krogulec - Wróblarzem.

Fot. prakipolski.pl, wikipedia



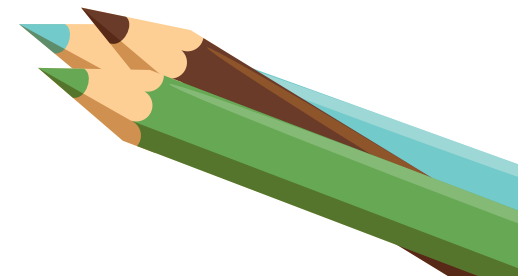
### ZADANIE 5

Pokoloruj rysunek trzmiełojada



### ZADANIE 6

Pokoloruj logo Strzeleckiego Parku Krajobrazowego







## ZADANIE 7

Rozpoznaj sylwetki ptaków drapieżnych (jastrząb, krogulec, myszołów, trzmiełojad, orlik krzykliwy) i połącz je z pożywieniem (Uwaga! Dwa drapieżniki żywią się tym samym).

W ramki wpisz nazwę ptaka oraz symbol (A, B, C, D) jego pożywienia

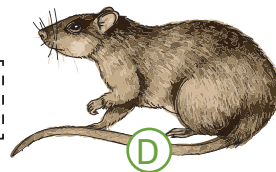
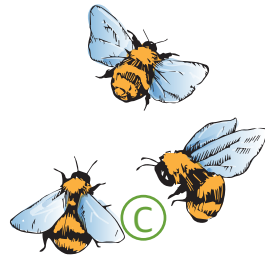
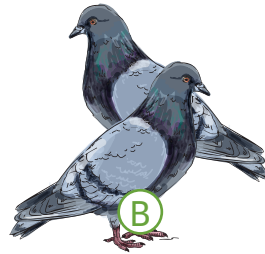
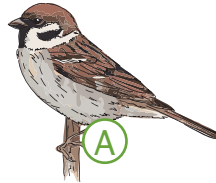
1

2

3

4

5



## FAUNA - MOTYL PRZEPLATKA MATURNA

W Lasach Strzeleckich występuje jedna z najliczniejszych w kraju populacji motyla **przeplatki maturalny**, którego występowanie związane jest z wilgotnymi lasami i podmokłymi łąkami. Przeplatka maturalna jest średniej wielkości motylem dziennym o rozpiętości skrzydeł od 38 do 46 mm.

Warto wyjaśnić etymologię polskiej nazwy motyla. Pochodzi ona od wzorów na skrzydłach, które składają się z różnokolorowych pól i pasków, co przypomina wielokolorową przeplataną szachownicę.

Samce i samice różnią się od siebie ubarwieniem (samce z wierzchu ciemniejsze), wielkością (samice są z reguły większe od samców) oraz kształtem skrzydła pierwszej pary (u samców bardziej regularny, trójkątny zarys ze ściętym brzegiem zewnętrznym). Ubarwienie wierzchu skrzydeł jest ceglastoczerwone z czarnym deseniem w postaci przepasek tworzących wyraźny siateczkowaty rysunek. Zdarza się, że w środkowej części skrzydła jedna z przepasek jest wyraźnie jaśniejsza (biała lub żółtawa) od pozostałych. Spodnia część skrzydeł pomarańczowa, z rysunkiem bardzo podobnym jak na wierzchu, ale mniej kontrastowa.

Największą aktywność osobniki dorosłe wykazują w środku dnia, przy słonecznej pogodzie. Motyle odżywiają się głównie nektarem wielu różnych gatunków roślin zielnych i krzewów, preferując przy tym kwiaty barwy białej lub różowej.

**POTRZEBNE ZDJĘCIA  
PRZEPLATKI MATURNY  
-SAMCA I SAMICY**

PRZEPLATKA MATURNA - SAMIEC

PRZEPLATKA MATURNA - SAMICA



## ZADANIE 7

Którą samice wybierze samiec Przepłatki maturny? Połącz samca z odpowiednią samicą.

**Nie posiadam takiej wiedzy by rozróżnić u motyli samca od samicy**

**Proszę o przesłanie zdjęć samca przepłatki maturny oraz zdjęć samic różnych gatunków motyli (w tym przepłatki maturny)**

**mam takie zdjęcia motyli - z ulotki Motylowe Łąki oraz z Wikipedii ale nie wiem czy są to samice czy samce**



Modraszek



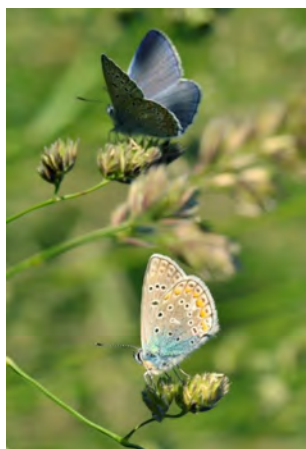
Czerwończyk fioletek



Przewodnik trawnik

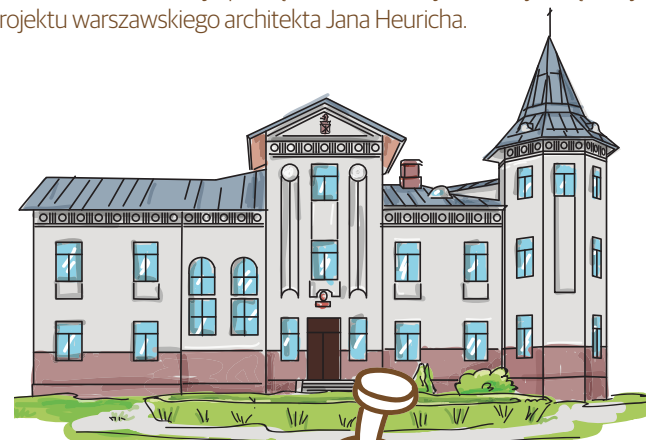


Przepłatka atalia



## DZIEDZICTWO KULTUROWE PAŁAC MYŚLIWSKI ZAMOJSKICH W MAZIARNI STRZELECKIEJ

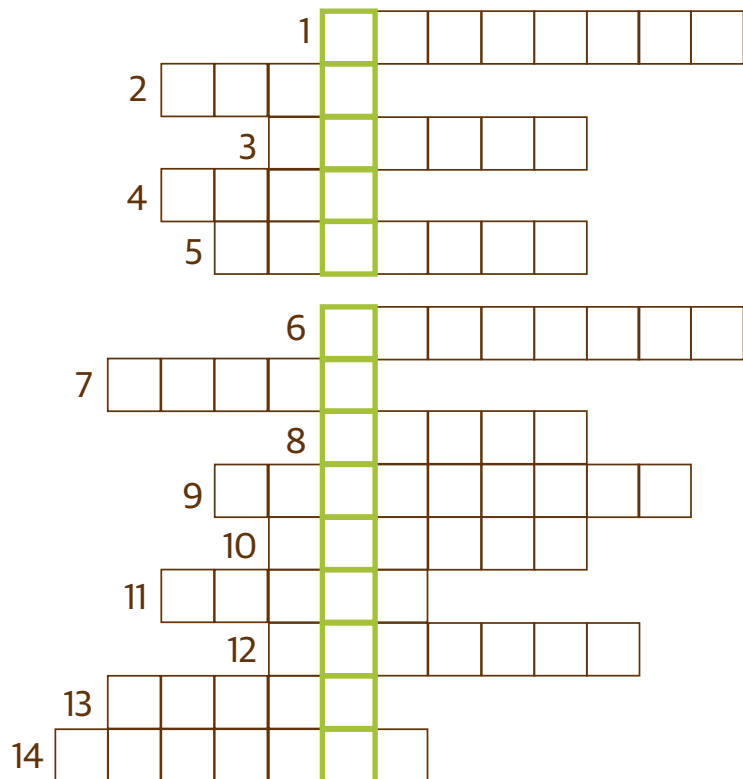
Na terenie Strzeleckiego Parku Krajobrazowego najcenniejszym zabytkiem jest Pałac Myśliwski Zamojskich w Maziarni Strzeleckiej z początków XX w. ze zjawiskowym dębowym kominkiem w Sali balowej projektu warszawskiego architekta Jana Heuricha.



PAŁAC MYŚLIWSKI ZAMOJSKICH W MAZIARNI STRZELECKIEJ

**ZADANIE 8**

Rozwiąż krzyżówkę



1. Kierunek geograficzny odwrotny do północy.
2. Okres obrotu Ziemi wokół jej osi, równy okresowi obrotu sfery niebieskiej. Trwający 24 godziny
3. Centralna gwiazda Układu Słonecznego, wokół której krąży Ziemia.
4. Posiada 3 stany skupienia: ciekły, stały, gazowy.
5. Przylatują wiosną z ciepłych krajów do Polski.
6. Ptak mieszkający w Strzeleckim Parku
7. Uciążliwe owady żywiące się naszą krwią.
8. Jest biały i zimny, topi się przy temperaturze wyższej od 0 °C.
9. Zielony barwnik roślinny.
10. Wiosną są zielone, jesienią kolorowe
11. Np. jesion lub dąb.
12. Świeci w nocy.
13. „Krzykliwy” ptak znajdujący się w logo Strzeleckiego Parku Krajobrazowego.
14. I naczey prawdziwek.

Krajobrazowym, który żywi się nornnikami.

**SZLAKI TURYSTYCZNE STRZELECKIEGO PARKU KRAJOBRAZOWEGO**

Szlakiem turystycznym jest wytyczona i oznakowana jednolitymi znakami (symbolami) wyposażona w urządzenia i znaki informacyjne trasa wędrowki zapewniająca bezpieczne jej przebycie turystyce o przeciętnym poziomie umiejętności i doświadczeniu bez względu na porę roku i poza ekstremalnymi warunkami pogodowymi. Szlak lub jego odcinek może być czasowo zamknięty, jeżeli wymagają tego szczegółowe warunki (np. niekorzystne warunki pogodowe, zagrożenie lawinowe, prace leśne czy czasowa ochrona walorów przyrodniczych).

Na terenie Polski wyróżniamy następujące rodzaje szlaków turystycznych wytyczanych przez PTTK:

**piesze**

(nizinne i górskie)

**narciarskie****rowerowe****konne****kajakowe**

W terenie istnieją również różnego rodzaju ścieżki spacerowe, dydaktyczne i edukacyjne (np. przyrodnicze, leśne, archeologiczne, historyczne itp.), które są odmiennie znakowane niż szlaki turystyczne. Istotnym elementem infrastruktury turystycznej w terenie są także szlaki kulturowe (np. Szlak św. Jakuba, Szlak Bursztynowy, Szlak Piastowski, itp.), dla oznaczenia których tworzy się indywidualne oznakowanie.





## STRZELECKI PARK KRAJOBRAZOWY



Na terenie Strzeleckiego Parku Krajobrazowego znajdują się 2 rezerwatów przyrody:

**1** — Rezerwat Liski    **2** — Rezerwat Siedliszcze

## OCENA PRACY ZE SPACEROWNIKIEM

Oceń, jak podobała Ci się praca ze Spacerownikiem, kolorując odpowiednią buźkę



Twoje uwagi:



**Paszport turystyczny**

Chełmskiego Parku Krajobrazowego

**Opracowanie treści:**

Alicja Sulima (OZ ZLPK w Chełmie)

**Koncepcja graficzna, skład i opracowanie map:**

Marek Zielonka/Zielony Królik

**Ilustracje:**

Agnieszka Sulimierska

**Zdjęcia:**

?????????, Wikipedia, ptakipolski.pl

**Wydawca:**

Zespół Lubelskich Parków Krajobrazowych

Egzemplarz bezpłatny

978-83-963478-3-1

ISBN serii 978-83-956399-6-8

Lublin 2021

**STRZELCKI PARK KRAJOBRAZOWY**

Zespół Lubelskich Parków Krajobrazowych | Ośrodek Zamiejscowy w Chełmie  
ul. Adama Mickiewicza 37, 22-100 Chełm | tel.: 82 562 75 76 | e-mail: chelm.zlpk@lubelskie.pl