



PASZPORT turystyczny

CHEŁMSKIEGO
PARKU KRAJOBRAZOWEGO



 parkilubelskie

 lubelskie
Smakuj życie!



SPACERUJ I ODKRYWAJ PARKI KRAJOBRAZOWE WOJEWÓDZTWA LUBELSKIEGO

- 1 Wejdź na stronę www.parki.lubelskie.pl i zapoznaj się z informacjami na temat Chełmskiego Parku Krajobrazowego.
- 2 Zaplanuj wycieczkę do Chełmskiego Parku Krajobrazowego. Spakuj niezbędne akcesoria do plecaka (Paszport turystyczny Chełmskiego Parku Krajobrazowego, coś do pisania oraz kolorowania, aparat fotograficzny).
- 3 Załóż wygodne buty i ruszaj po przygodę! Podczas wycieczki wypełniaj Paszport turystyczny. Eksploruj, odkrywaj i twórz swoją własną relację z pobytu w wybranych przez Ciebie miejscach.



CO BĘDZIE CI POTRZEBNE W TRĄCIE WĘDRÓWKI

- ✓ DOBRE CHĘCI
- ✓ SZCZYPTA ZAANGAŻOWANIA
- ✓ MIŁOŚĆ DO PRZYRODY (może nie jest niezbędna, ale na pewno się przyda)
- ✓ ZAMIŁOWANIE DO PRZYGODY I PIESZYCH WĘDRÓWEK



Miejsce na zdjęcie
uczestnika

Imię i nazwisko

Wiek

Data wycieczki

Miejsce na pieczętkę



ZASADY PRZEBYWANIA NA OBSZARZE PARKU

Zasady zachowania w parku krajobrazowym są mniej rygorystyczne od tych obowiązujących w parku narodowym, ale nie oznacza to, że możemy je ignorować. Tutaj również zachowajmy ostrożność i dbajmy o środowisko przyrodnicze.

Oto kilka najważniejszych zasad, o których należy pamiętać, wchodząc na teren parku krajobrazowego:



- 1** Parkuj w miejscach do tego przeznaczonych – nie zastawiaj wjazdów pożarowych!



- 2** Biwakuj i rozpalaj ogniska tylko w miejscach do tego przeznaczonych.



- 3** Własne śmieci zabieraj ze sobą!



- 4** W obrębie rezerwatów przyrody poruszaj się wyłącznie po oznaczonych ścieżkach.



- 5** Zachowuj ciszę! Pamiętaj, że jesteś tu tylko gościem, to zwierzęta są gospodarzami tego miejsca.



- 6** Jeśli wybierasz się na wycieczkę z psem – prowadź go na smyczy.



- 7** Dbaj o nasze wspólne dobro, jakim jest natura. Nie niszczy, nie zrywaj roślin, jeśli widzisz śmieci – weź je ze sobą. Jeśli widzisz coś niepokojącego – skontaktuj się ze służbą Parku.



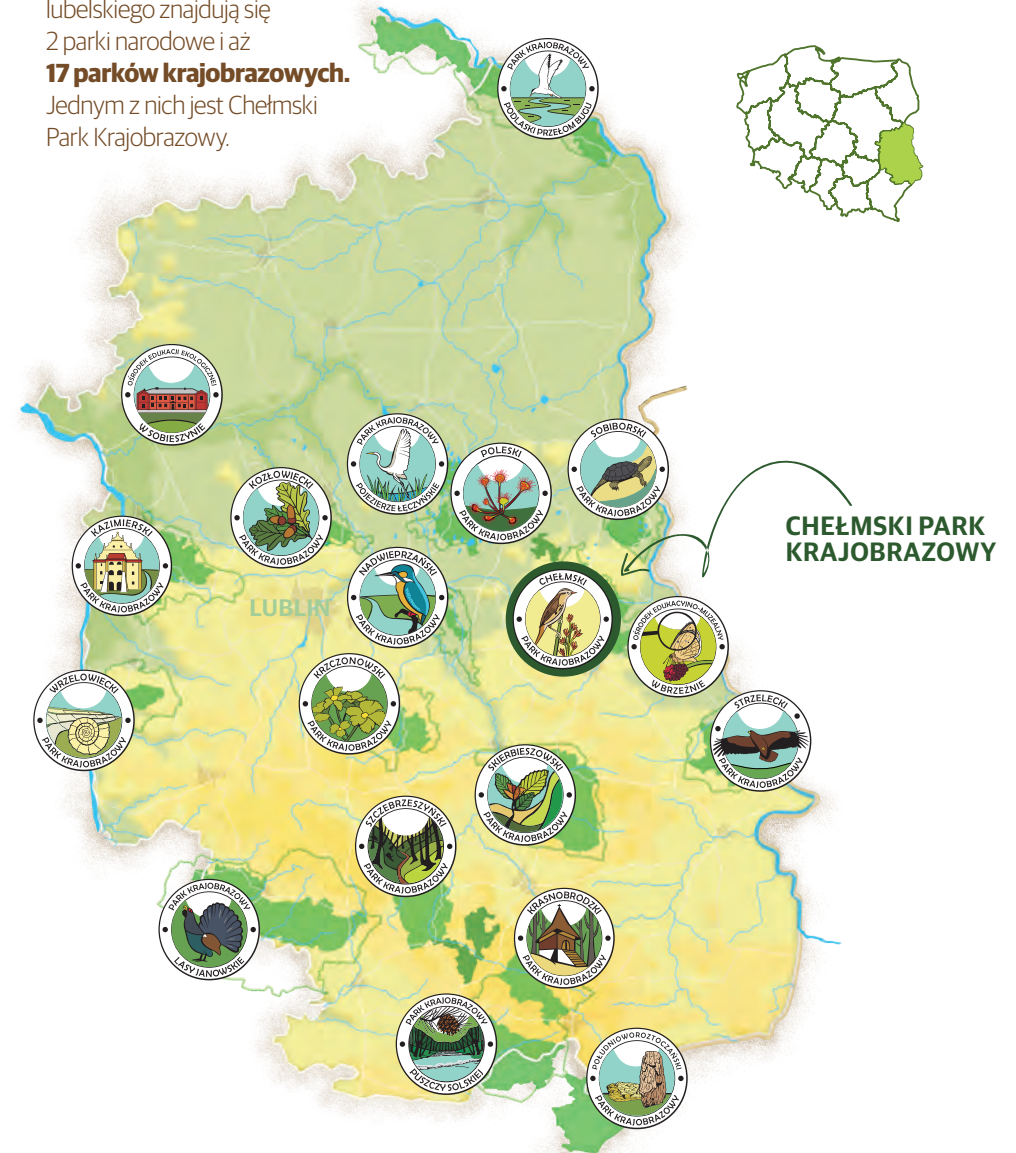
Najcenniejsze przyrodniczo obszary Lubelszczyzny podlegają prawnej ochronie. Na terenie województwa lubelskiego znajdują się 2 parki narodowe i aż

17 parków krajobrazowych.

Jednym z nich jest Chełmski Park Krajobrazowy.



2 PARKI
NARODOWE
17 PARKÓW
KRAJOBRAZOWYCH





CHEŁMSKI PARK KRAJOBRAZOWY



Park został utworzony w 1983 r. Celem ochrony Parku jest zachowanie wyjątkowego krajobrazu Polesia Wotyńskiego. W szczególności rzadkich form krasu kredy piszącej, mozaiki siedlisk torfowisk węglanowych i muraw kserotermicznych, ekosystemów leśnych i łąkowych wraz z charakterystyczną florą i fauną.



Głównymi miejscowościami otaczającymi Park są: Chełm, Sawin, Ruda-Huta i Świerże. Północna część, w okolicach Sawina charakteryzuje się pasmami wzgórz wchodzących w skład Pagórów Chełmskich. Zwykle są one porożcinane suchymi dolinami. Płytko w podłożu znajdują się skały kredowe, które często tworzą białe płyty na powierzchni pól uprawnych. Centralne i południowe tereny są położone w Obniżeniu Dubieńskim. Teren pomiędzy Chełmem – Rudą-Hutą a Świerżami odznacza się rozległymi równinami z licznymi obniżeniami terenu, które zajmują torfowiska i drobne formy krasowe (wertęby, uwały).



Krajobraz Parku urozmaica niewielka sieć rzeczna: główna rzeka Uherka wraz z jej dopływami (Lepietucha i Gdola) o uregulowanych korytach oraz ciek Rzecznica, który zachował swój naturalny charakter. W parku znajdują się jedynie dwa większe zbiorniki wodne – naturalny – Jezioro Stone i sztuczny – „Stańków”. Często w krajobrazie spotyka się „oczka wodne”, powstałe w wyniku procesów krasowych, bądź stanowiące pozostałość po wydobywaniu torfu (tzw. torfianki).



Największą powierzchnię Parku zajmują zróżnicowane ekosystemy leśne. Na dużych obszarach zachowały się mokradła, w tym najcenniejsze z nich – torfowiska węglanowe.



ZADANIE 1

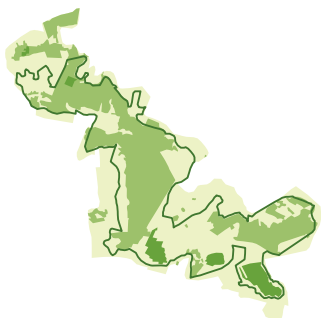
Na podstawie informacji lokalizacyjnych zawartych na stronie obok pokoloruj Chełmski Park Krajobrazowy



REZERWATY PRZYRODY – OBSZARY O SZCZEGÓLNEJ OCHRONIE

Najcenniejsze, najbardziej charakterystyczne dla tego obszaru siedliska zostały objęte ochroną rezerwatową. Na terenie Parku mamy 4 rezerваты przyrody: trzy torfowiskowe i jeden leśny.

Najbardziej charakterystycznym siedliskiem są tu torfowiska niskie. Powstały one w obniżeniach znajdujących się u stóp kredowych pagórów. W związku z tym, złoża torfu są przesycone związkami wapnia i mają charakter zasadowy. Rośnie tu jęczyczka syberyjska, spotykana w zaledwie kilku miejscach w Polsce. Dominującym zbiorowiskiem torfowisk węglanowych jest szuwar kłoci wiechowatej. Jest to jedyne miejsce w Polsce, gdzie roślina ta łanowo pokrywa powierzchnię. Chełmskie Torfowiska Węglanowe to druga co do wielkości populacja rzadkiego ptaka – wodniczki. Główne baseny torfowisk zostały objęte ochroną rezerwatową jako: „**Bagno Serebryskie**”, „**Brzeźno**” i „**Roskosz**”.



PONAD
44% 
powierzchni Chełmskiego
Parku Krajobrazowego
zajmują lasy

Do najciekawszych zbiorowisk leśnych tego parku należą świetliste dąbrowy z bogatym runem oraz bagienne lasy brzoźowo-olchowe, które stanowią potencjalną roślinność naturalną tego regionu. To właśnie **na terenach leśnych zlokalizowane są główne łągowiska żółwia błotnego w tym parku.**

Na szczególną uwagę zasługuje rezerwat „**Bachus**”, w którym znajduje się fragment lasu o dużym zagęszczeniu lejków krasowych – niewielkich bezodpływowych oczek wodnych o głębokości do 1 m, porośnięty starodrzewem dębu szypułkowego i sosny zwyczajnej.



ŻÓŁW BŁOTNY



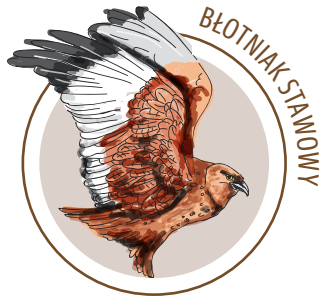
Miejsce na Twoje zdjęcie dokumentacyjne



PTAKI CHEŁMSKIEGO PARKU KRAJOBRAZOWEGO

Wśród awifauny Parku na szczególną uwagę zasługują te gatunki, które związane są z siedliskami podmokłymi. Bardzo rzadko występujące w innych częściach Europy – **blotniak łąkowy**, **derkacz** oraz **wodniczka** – ptak zagrożony wyginięciem w skali świata, znalazły miejsce bytowania właśnie na terenie Chełmskiego Parku Krajobrazowego.

Charakterystyczny głos wodniczki dochodzący z rozległych bagien można usłyszeć w miesiącach maj – czerwiec, kiedy to samce w godzinach wieczornych zaznaczają samicom swoją obecność. Na podmokłych łąkach okalających torfowiska można usłyszeć charakterystyczny śpiew **dubeltów**. W przestrzeni powietrznej można dostrzec dwa gatunki ptaków drapieżnych: osiągającego tu imponujące zagęszczenie **blotniaka stawowego** i rzadszego – łąkowego.



BŁOTNIAK STAWOWY



WODNICZKA



DUBELT



DERKACZ



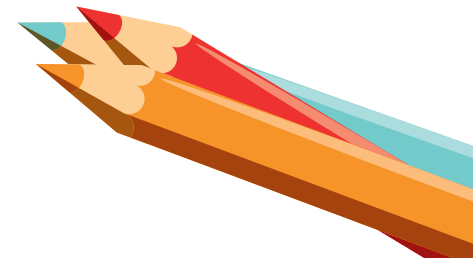
ZADANIE 2

Sprawdź jaki kolor upierzenia ma derkacz i pokoloruj go



ZADANIE 3

Pokoloruj logo Chełmskiego Parku Krajobrazowego





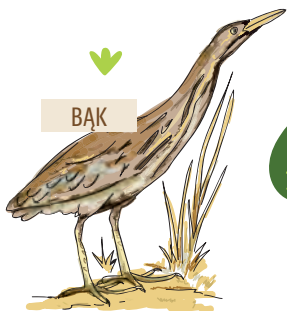
ZADANIE 4

Połącz gniazda z ich gospodarzami

ZIMORODEK



BAK



MUCHOŁÓWKA
BIAŁOSZYJA



DZIECIOŁ
BIAŁOGRZBIETY



PODRÓŻNICZEK

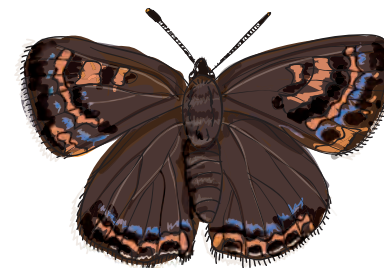


MOTYLE - NAJWAŻNIEJSZE GATUNKI WYSTĘPUJĄCE NA OBSZARZE PARKU

Ze świata owadów do najbardziej rozpoznawalnych i charakterystycznych dla Chełmskiego Parku Krajobrazowego należą motyle. Ze względu na niewielki stopień przekształcenia, bliskie sąsiedztwo wilgotnych łąk i szuwarów oraz suchych muraw kserotermicznych to właśnie torfowiska węglanowe stały się ich największą ostoją. Najcenniejszymi gatunkami motyli tego obszaru są: **szlaczkoń szafraniec i erate, czerwończyk fioletek i nieparek, mieniak strużnik i tęczowiec i aurinia**. Populacja przeplatki aurini na Chełmskich Torfowiskach Węglanowych jest jedną z liczniejszych w Polsce.



PRZEPLATKA AURINIA



CZERWOŃCZYK FIOLETEK



SZLACZKOŃ SZAFRANIEC

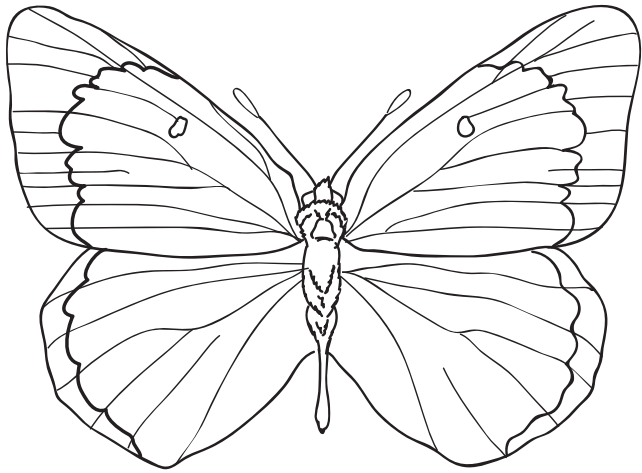
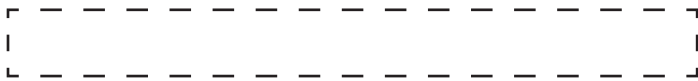
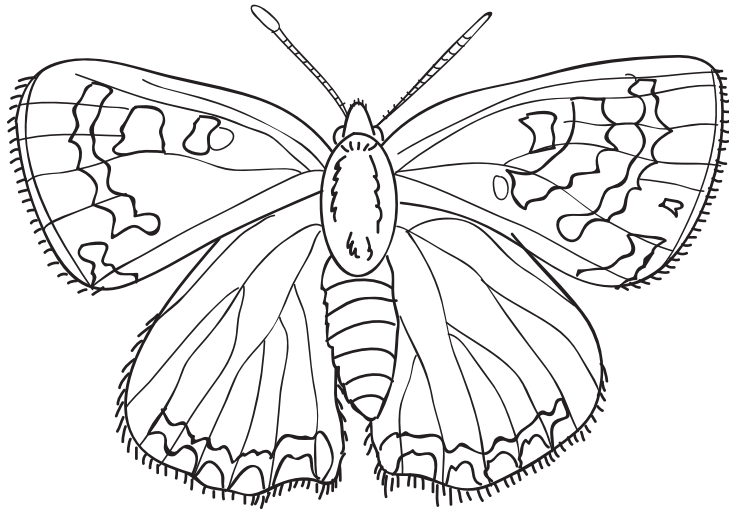


MIENIAK TĘCZOWIEC



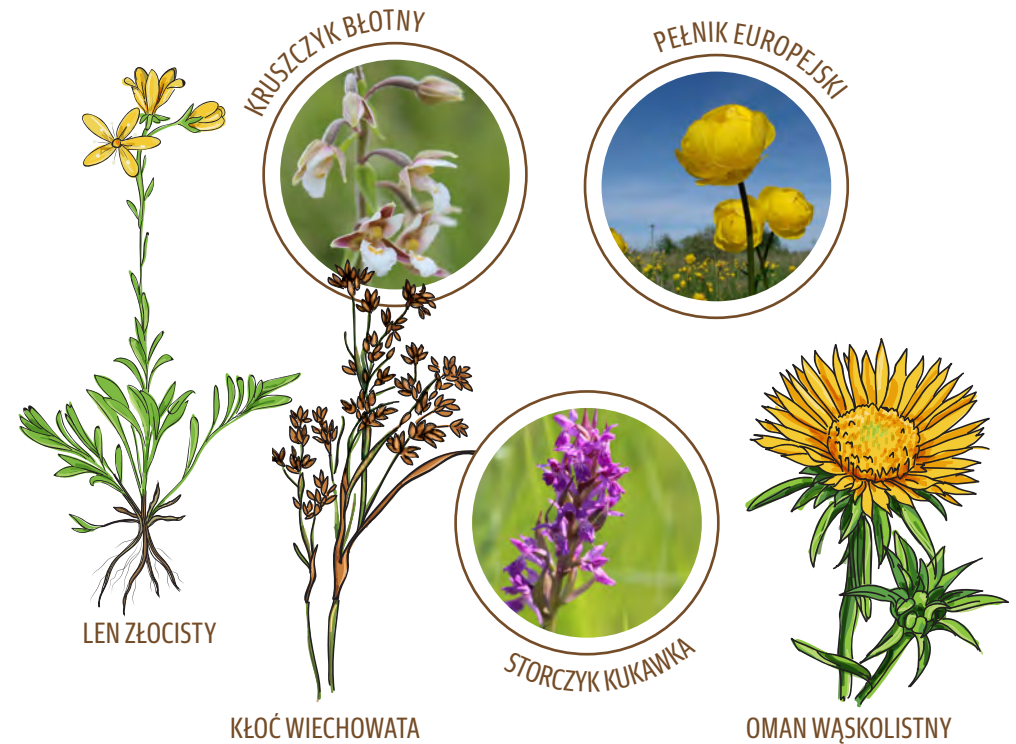
ZADANIE 5

Pokoloruj motyle i podpisz jakie to gatunki



FLORA - ROŚLINNOŚĆ TORFOWISKOWA CHEŁMSKIEGO PARKU KRAJOBRAZOWEGO

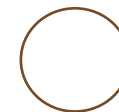
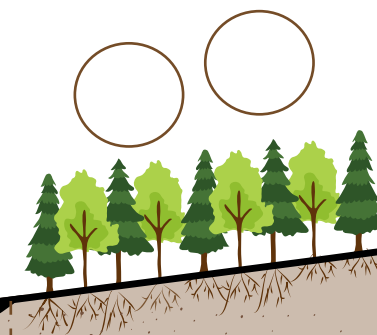
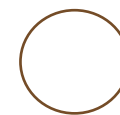
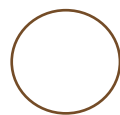
Torfowiska Chełmskiego Parku Krajobrazowego powstały w obniżeniach pomiędzy kredowymi pagórami. W związku z tym złoża torfu przesycone są związkami wapnia. Daje to niesamowite możliwości wzrostu i rozwoju roślin. Występują tu: rzadko spotykana **jęczyzka syberyjska**, **turzyca Buxbauma**, **turzyca Davalla**, **marzyca ruda**, **pełnik europejski**, **starzec wielkolistny**, **śluzoszcz dwubarwny**, **dwulistnik muszy** i **grzybień północny**. Na torfowiskach dominuje szuwara kłociowa, który tworzy **kłoc wierzchowata**. Jest to największy w kraju obszar zwartego występowania tej rośliny. Na torfowiskach znajdują się niewielkie wysepki, tzw. „grądziki”. Tutaj stanowiska mają rośliny ciepłolubne, m. in. **oman wąskolistny**, **zawilec wielkokwiatowy**, **głowieńka wielkokwiatowa** i **len złocisty**. Ich występowanie w bezpośrednim sąsiedztwie roślin torfowiskowych to jedno z największych osobliwości przyrodniczych okolic Chełma. Godne uwagi są również tereny wokół torfowisk, które zajmują najczęściej łąki wilgotne i trzęślicowe z licznymi gatunkami storczyków. Najczęściej spotykanymi przedstawicielami tej rodziny są: **storczyk krwisty**, **storczyk plamisty**, **storczyk kukawka** oraz **kruszczyk błotny**.





ZADANIE 6

Umieść rośliny wpisując odpowiednie numery
w przekroju siedlisk torfowiska niskiego.





DZIEDZICTWO KULTUROWE GRODZISKO W CZUŁCZYCACH

O bogatej historii różnorodności kulturowej okolic Chełma świadczą liczne zabytki. W Parku i otulinie godne uwagi są: osada leśna w Stańkowie z atrakcyjną zabudową drewnianą (leśniczówka, nieczynna wytuszczeniarnia nasion) i murowaną (dawna letnia rezydencja biskupów prawosławnych) oraz zespół dworski w Zamieściu. W bliskim sąsiedztwie Parku znajdują się: barokowy zespół pałacowy w Srebrzyszczu oraz parki podworskie w Świerżach i Hnieszowie.

Jednak najbardziej tajemniczą atrakcją jest **„Zamczysko” w Czuczycach – średniowieczne grodzisko datowane na XI – XII w. z pozostałością fosy**. Usytuowane jest ono wśród podmokłych łąk i bagien pradoliny Uherki. Była to niegdyś obronna siedziba rycerska, która pełniła również rolę centrum folwarku możnowładczego zapewniając swoim mieszkańcom ochronę przed atakami z zewnątrz.



ZADANIE 7

Narysuj jak mogło niegdyś wyglądać „Zamczysko” – średniowieczna siedziba rycerska.





ŚCIEŻKI I PUNKTY EDUKACYJNE

Chełmski Park Krajobrazowy to jeden z najlepiej zagospodarowanych turystycznie parków krajobrazowych. W północnej i centralnej części Parku wytyczono ścieżki przyrodnicze umożliwiające poznanie najcenniejszych fragmentów lasu: na zachód od Sawina wyznaczono **ścieżkę przyrodniczą „Bachus”**, na południowy-wschód od Sawina rozpoczyna swój bieg ścieżka przyrodnicza **„W Dolinie Lepietuchy”**. W kompleksie leśnym pomiędzy Sawinem a Bukową Małą projektowana jest ścieżka przyrodnicza **„Z nurtem Rzeczeki”**, umożliwiającą poznanie różnych typów siedlisk związanych z ciekami wodnymi. Ścieżki przyrodnicze **„Bagno Serebryskie”**, **„Motylowe Łąki”** przebiegają w pobliżu bagien i ułatwiają poznanie walorów torfowisk węglanowych. Najbliżej Chełma położona jest ścieżka przyrodniczo-historyczna **„Stańków”**.

W poznaniu walorów przyrodniczych i krajobrazowych Chełmskiego Parku Krajobrazowego pomagają **szlaki piesze** wyznaczone przez Polskie Towarzystwo Turystyczno-Krajoznawcze: niebieski „Szlak Bagien i Moczarów”, dzięki któremu można dotrzeć od Chełma do południowych granic rezerwatu „Roskosz”, idąc przez zbiornik wodny „Stańków”, pałac w Srebrzyszczu, wieże widokowe na rezerwach „Brzeźno” i „Bagno Serebryskie”, a także Ośrodek Edukacyjno-Muzealny w Brzeźnie oraz żółty „Szlak Pojezierny Południowy”, dzięki któremu można poznać główny kompleks leśny Parku, dolinę rzeki Uherki, rezerwat „Bachus” i dotrzeć nim, aż do Poleskiego Parku Narodowego.



ZADANIE 8

Którym kolorem szlaku dojdiesz
do Ośrodka Edukacyjno-Muzealnego w Brzeźnie?
Zaznacz odpowiedni kwadracik.







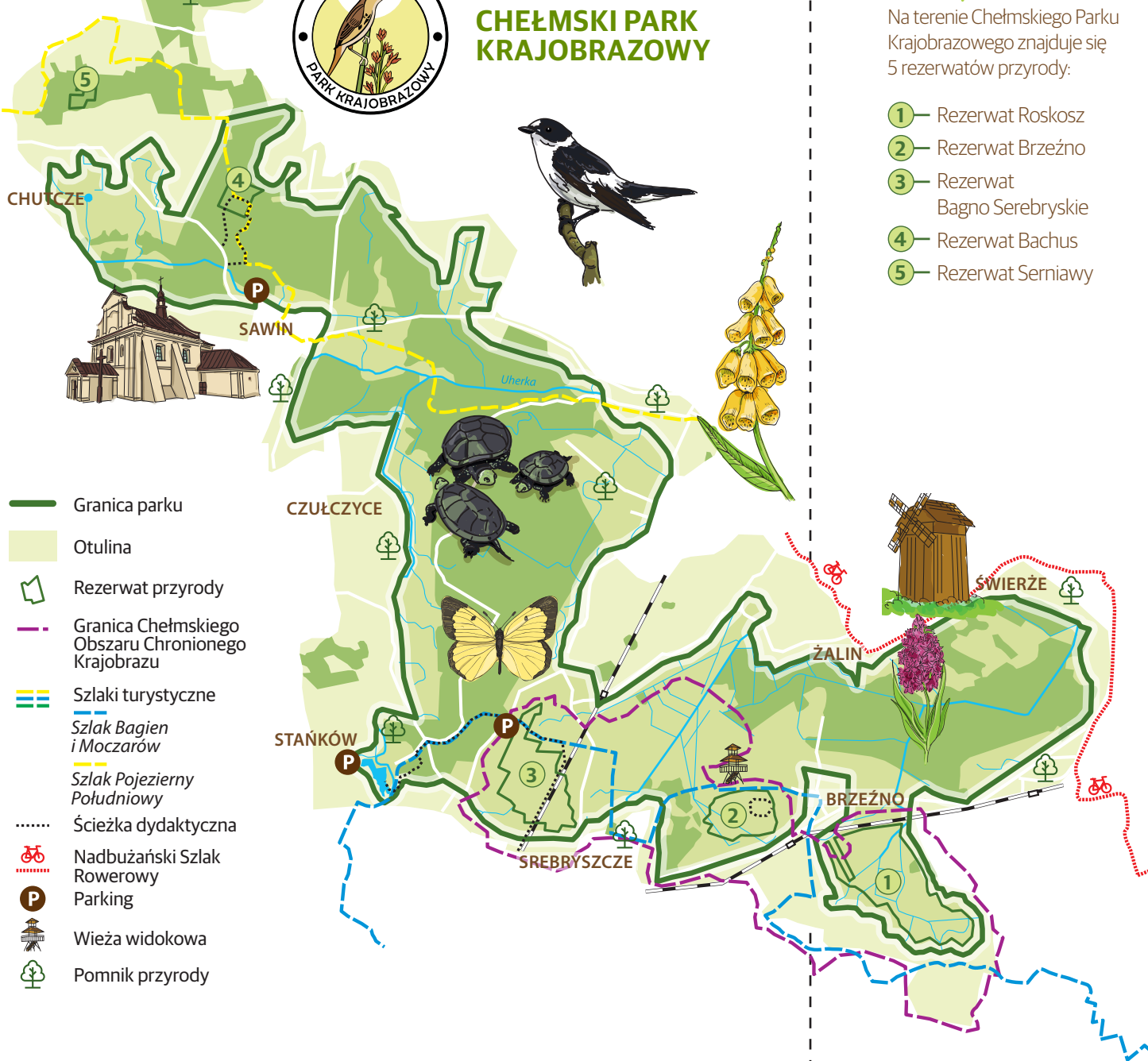








CHEŁMSKI PARK KRAJOBRAZOWY



- Granica parku
- Otulina
- Rezerwat przyrody
- Granica Chełmskiego Obszaru Chronionego Krajobrazu
- Szlaki turystyczne
- Szlak Bagien i Mocarów
- Szlak Pojezierny Południowy
- Ścieżka dydaktyczna
- Nadbużański Szlak Rowerowy
- Parking
- Wieża widokowa
- Pomnik przyrody

Na terenie Chełmskiego Parku Krajobrazowego znajduje się 5 rezerwatów przyrody:

- 1 — Rezerwat Roskosz
- 2 — Rezerwat Brzeźno
- 3 — Rezerwat Bagno Serebryskie
- 4 — Rezerwat Bachus
- 5 — Rezerwat Serniawy

OCENA PRACY ZE SPACEROWNIKIEM

Oceń, jak podobała Ci się praca ze Spacerownikiem, kolorując odpowiednią buźkę



Twoje uwagi:



Paszport turystyczny

Chełmskiego Parku Krajobrazowego

Opracowanie treści:

Alicja Sulima (OZ ZLPK w Chełmie)

Koncepcja graficzna, skład i opracowanie map:

Marek Zielonka/Zielony Królik

Ilustracje:

Agnieszka Sulimierska

Zdjęcia:

Małgorzata Deneka-Angel, Ryszard Kaczmarek, Paweł Łapiński, Alicja Sulima,
Krzysztof Wojciechowski, Robert Wróblewski, Wikipedia, 123 rf

Wydawca:

Zespół Lubelskich Parków Krajobrazowych

Egzemplarz bezpłatny

ISBN 978-83-956399-7-5

Lublin 2021

Zespół Lubelskich Parków Krajobrazowych

CHEŁMSKI PARK KRAJOBRAZOWY

ul. Adama Mickiewicza 37, 22-100 Chełm | tel.: 82 562 75 76 | e-mail: chelm.zlpk@lubelskie.pl