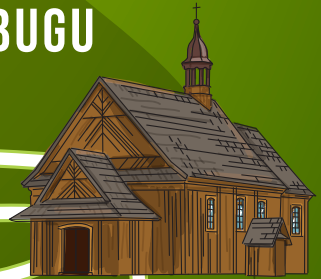




PASZPORT turystyczny

PARK KRAJOBRAZOWY
PODLASKI PRZEŁOM BUGU



 parkilubelskie

 Lubelskie
Smakuj życie!



SPACERUJ I ODKRYWAJ PARKI KRAJOBRAZOWE WOJEWÓDZTWA LUBELSKIEGO

- 1 Wejdź na stronę www.parki.lubelskie.pl i zapoznaj się z informacjami na temat Parku Krajobrazowego Podlaski Przełom Bugu.
- 2 Zaplanuj wycieczkę do Parku Krajobrazowego Podlaski Przełom Bugu. Spakuj niezbędne akcesoria do plecaka (Paszport turystyczny Parku Krajobrazowego Podlaski Przełom Bugu, coś do pisania oraz kolorowania, aparat fotograficzny).
- 3 Załóż wygodne buty i ruszaj po przygodę! Podczas wycieczki wypełniaj Paszport turystyczny. Eksploruj, odkrywaj i twórz swoją własną relację z pobytu w wybranych przez Ciebie miejscach.



CO BĘDZIE CI POTRZEBNE

- ✓ DOBRE CHĘCI
- ✓ SZCZYPTA ZAANGAŻOWANIA
- ✓ MIŁOŚĆ DO PRZYRODY (może nie jest niezbędna, ale na pewno się przyda)
- ✓ ZAMIŁOWANIE DO PRZYGODY I PIESZYCH WĘDRÓWEK

Miejsce na zdjęcie
uczestnika

Imię i nazwisko

Wiek

Data wycieczki

Miejsce na pieczętkę



ZASADY PRZEBYWANIA NA OBSZARZE PARKU

Zasady zachowania w parku krajobrazowym są mniej rygorystyczne od tych obowiązujących w parku narodowym, ale nie oznacza to, że możemy je ignorować. Tutaj również zachowajmy uwagę i dbałość o środowisko przyrodnicze.

Oto, kilka najważniejszych zasad, o których należy pamiętać wchodząc na teren parku krajobrazowego:



1 Parkuj w miejscach do tego przeznaczonych – nie zastawiaj wjazdów pożarowych!



2 Biwakuj i rozpalaj ogniska tylko w miejscach do tego przeznaczonych.



3 Własne śmieci zabieraj ze sobą!



4 W obrębie rezerwatów przyrody poruszaj się wyłącznie po oznaczonych ścieżkach.



5 Zachowaj ciszę! Pamiętaj, że jesteś tu tylko gościem, to zwierzęta są gospodarzami tego miejsca.



6 Jeśli wybierasz się na wycieczkę z psem – prowadź go na smyczy



7 Dbaj o nasze wspólne dobro, jakim jest natura. Nie niszczy, nie zrywaj roślin, jeśli widzisz śmieci – weź je ze sobą. Jeśli widzisz coś niepokojącego – skontaktuj się ze służbą Parku.

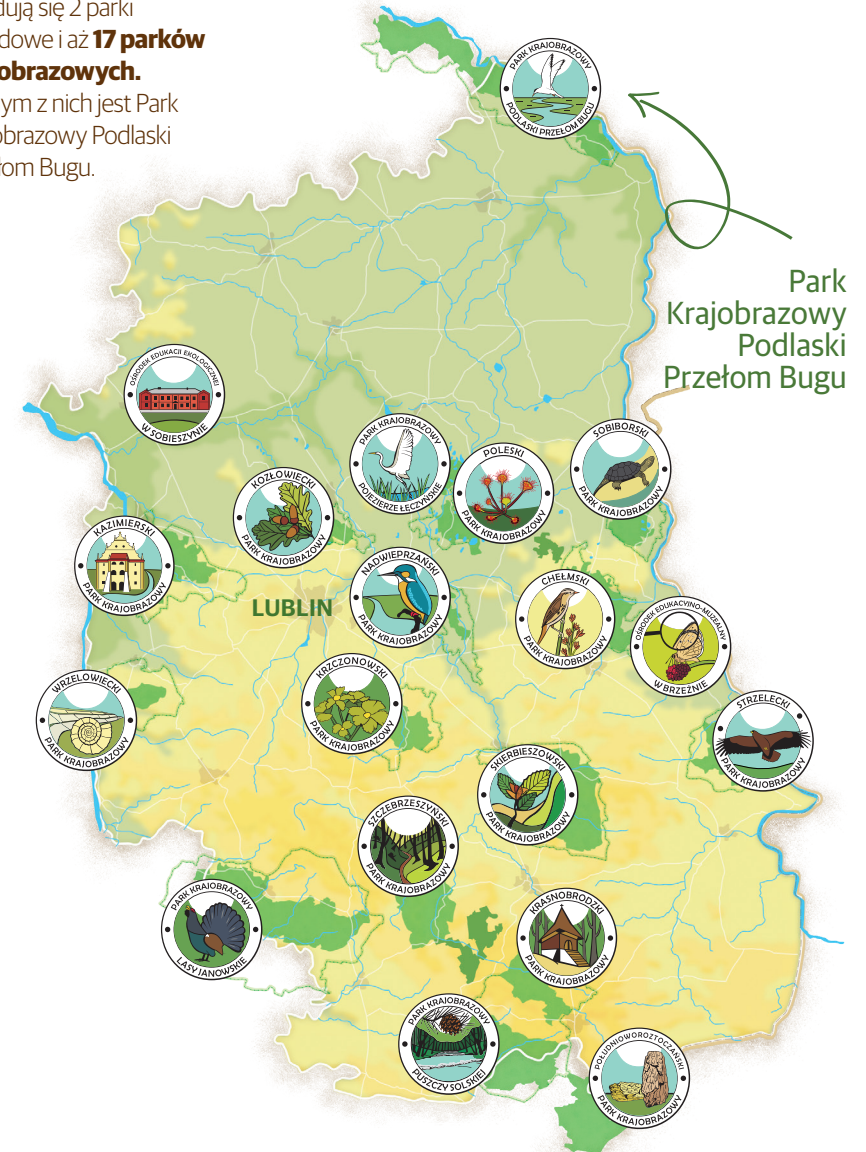


Najcenniejsze przyrodniczo obszary Lubelszczyzny podlegają prawnej ochronie. Na terenie Województwa Lubelskiego znajdują się 2 parki narodowe i aż **17 parków krajobrazowych**.

Jednym z nich jest Park Krajobrazowy Podlaski Przełom Bugu.



2 PARKI
NARODOWE
17 PARKÓW
KRAJOBRAZOWYCH





PARK KRAJOBRAZOWY PODLASKI PRZEŁOM BUGU



Park został utworzony w 1994 r. na terenie obecnych województw lubelskiego i mazowieckiego.



Zajmuje powierzchnię 30 904 ha, z czego 15 511 ha leży w województwie lubelskim, a 15 393 ha w mazowieckim. Jego otulina zajmuje 17 131 ha – 9222 ha w województwie lubelskim i 7909 ha w mazowieckim.



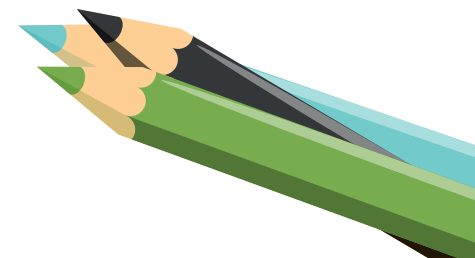
Celem ochrony jest zachowanie w stanie naturalnym najcenniejszych pod względem przyrodniczym, krajobrazowym i kulturowym fragmentów lewobrzeżnej doliny Bugu.

Życzymy udanej i bezpiecznej wędrowki.



ZADANIE 1

Pokoloruj logo Parku Krajobrazowego Podlaski Przełom Bugu



MAPA PARKU KRAJOBRAZOWEGO PODLASKI PRZEŁOM BUGU



Na terenie Parku Krajobrazowego Podlaski Przełom Bugu znajduje się siedem rezerwatów przyrody.

- | | |
|--------------------|------------------------------|
| 1 — Rez. Kózki | 5 — Rez. Łęg Dębowy |
| 2 — Rez. Mierzvice | 6 — Rez. Szwajcaria Podlaska |
| 3 — Rez. Zabuże | 7 — Rez. Czapli Stóg |
| 4 — Rez. Stary Las | |

JAK PORUSZAĆ SIĘ PO PARKU?



Samochodem, poruszając się po drogach powiatowych, gminnych i lokalnych (wyłączając tereny prywatne, drogi leśne itp.)



Wschodnim Szlakiem Rowerowym Green Velo



Szlakiem kajakowym Bug – Krzna



Nadbużańskim Szlakiem Rowerowym Janów Podlaski – Hrubieszów



Pieszno

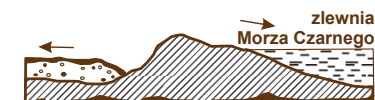
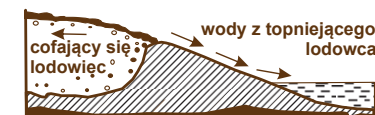
Zaznacz, który sposób przemieszczania się po parku wykorzystasz – otocz pętlą odpowiednią ikonkę.



SKĄD SIĘ WZIĘŁA NAZWA PODLASKI PRZEŁOM BUGU?

Otoczający nas krajobraz jest efektem licznych procesów, które na przestrzeni lat kształtowały powierzchnię Ziemi. Krajobraz naszej Ojczyzny, jak i parku krajobrazowego, jest efektem czterokrotnych nawrotów i wycofywania się lodowców na obszarze dzisiejszej Polski. Lodowiec nasuwał się z północy – ze Skandynawii.

Przemierzający się lądolód powodował przesuwanie przed swoim czołem osadów geologicznych z terenów północnych (np. piaski, glazy narzutowe) a napierając swym ciężarem na podłoże, spowodował jego wyciśnięcie w postaci wału zwanego moreną czołową. Gdy lądolód zaczął topnieć, uwalniające się z niego wody spływały w kierunku Morza Czarnego (patrz rys. poniżej). Po całkowitym zaniku lodowca zachwianiu uległ bilans wodny i wody przelały się przez pas wzniesień moreny czołowej, drążąc w nim trasę – dzisiejszą dolinę Bugu, odprowadzającą wody do Morza Bałtyckiego. Miejsce, w którym doszło do tego przełamania nazywamy „Podlaskim Przełomem Bugu”.





TEMAT RZĘKA... ...BUG I JEGO WYJĄTKOWOŚĆ

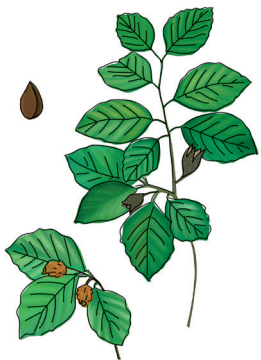
Najważniejszym walorem i osią parku krajobrazowego jest rzeka Bug. Jest czwartą co do wielkości rzeką Polski i jedną z nielicznych rzek w skali europejskiej, która płynie swym naturalnym korytem. Dzięki temu jej bieg jest kręty, tworzy liczne zakola i meandry.



ZADANIE 2

Zagadka ortograficzna:

Dopasuj podpisy do właściwych rysunków:



BÓG

BUK

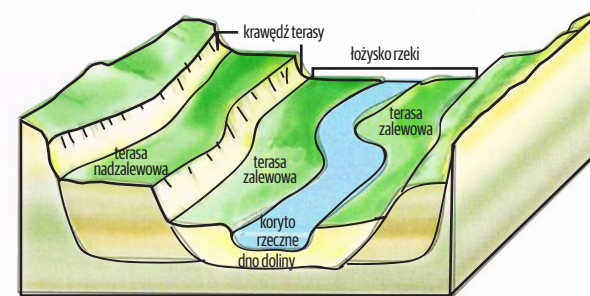
BUG



ZADANIE 3

Uzupełnij polskie porzekadło wyrazami z ramki:

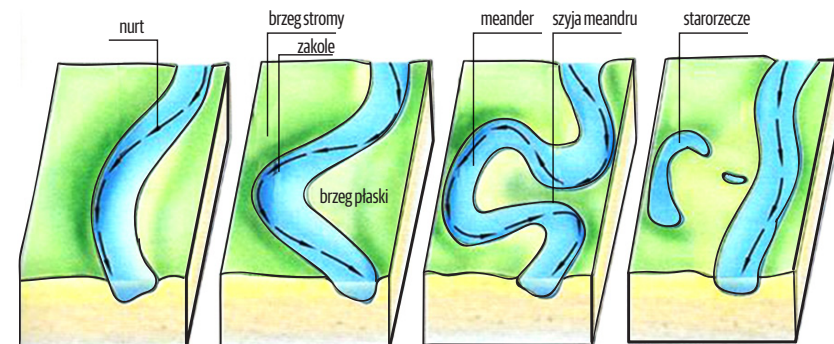
Dałby, żeby..... przepłynął przez



Przeanalizuj poniżej zamieszczony rysunek. Z niego dowiesz się, w jaki sposób powstają zakola i meandry rzeki oraz rozwijają się starorzecza.



Czy wiesz, że starorzecza Bugu to bużyska?



CZY WIESZ, ŻE...

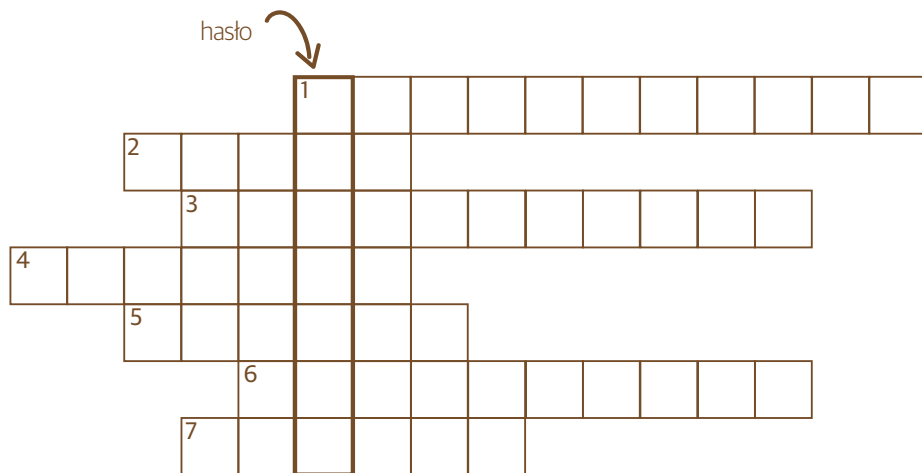
...Bug ma swoje źródło na Ukrainie, a koryto rzeki stanowi granicę naszego kraju z Ukrainą i Białorusią. Kończy swój bieg wpływając do Zalewu Zegrzyńskiego jako lewy dopływ Narwi.

Park Krajobrazowy Podlaski Przełom Bugu obejmuje lewobrzeżną dolinę tej rzeki od miejscowości Neple do Gnojna (w granicach województwa lubelskiego) a do rzeki Tocznej (w granicach województwa mazowieckiego). Jej dolina jest rozległa o szerokości od 3-5 km, w skład której wchodzi: koryto rzeczne, taras zalewowy i nadzalewowy, które przy dużych wezbraniach przyjmują nadmiar wody występującej z koryta. W ich obrębie występują liczne starorzecza – ślady dawnych koryt, które mają połączenie z aktualnym lub są go już całkowicie pozbawione.



ZADANIE 4

Wykorzystując tekst ze strony 11 rozwiąż krzyżówkę i odgadnij hasło.



1. Neple to nazwa określająca.....
2. Rzeka, do której uchodzi Bug
3. Powstaje wskutek odcięcia meandru od głównego koryta rzeki
4. Państwo, gdzie znajduje się źródło rzeki Bug
5. Z niego wypływa rzeka
6. Nazwa Zalewu, do którego wpływa Bug
7. W nim płynie woda, najniższa część doliny rzecznej

Hasło krzyżówki:

--	--	--	--	--	--	--	--

To łukowato wygięty fragment koryta rzeki, przypominający pętlę. Obecność takich form świadczy o tym, iż rzeka płynie naturalnie, bez ingerencji człowieka.

CZY WIESZ, ŻE...

- ...niemal na całej długości PK Podlaski Przełom Bugu w woj. lubelskim rzeka Bug jest granicą naszego kraju – pamiętasz od którego „zagranicznego” sąsiada nas oddziela?



UROKLIWY BUG

Są takie miejsca w parku krajobrazowym, których nie można nie odwiedzić, są jego wizytówką. Od lat zachwycają pięknym krajobrazu, w którym rolę pierwszoplanową pełni rzeka Bug. Nie sposób przejść obok nich obojętnie.

Przekonaj się o tym sam i odwiedź te miejsca a następnie podpisz skąd pochodzą te zdjęcia.



Punkt widokowy na



SKRZYDLACI MIESZKAŃCY DOLINY BUGU

Park krajobrazowy jest miejscem, gdzie ok. 140 gatunków znajduje dogodnie miejsca lęgowe. Od wiosny do jesieni przebywają na tym terenie, by wydać na świat i wychować potomstwo. Inne traktują dolinę Bugu jako korytarz ekologiczny – trasę swoich ptasich wędrówek wiosną z południa na północ, jesienią w kierunku odwrotnym. Tutaj w sąsiedztwie rzeki i starorzeczy odpoczywają i posilają się przed dalszą drogą.

W niemal każdej nadbużańskiej miejscowości istnieje duże nagromadzenie gniazd bardzo lubianych przez Polaków ptaków.



ZADANIE 5

Przeczytaj zagadkę, z której dowiesz się, o jaki gatunek chodzi a następnie narysuj sylwetkę jegomościa.

**Piórka czarno-białe, buciki czerwone.
Uciekają przed nim żaby, gdy idzie
w ich stronę.**

Zastanów się, poszukaj w dostępnych źródłach czy rzeczywiście żaby są jego ulubionym pożywieniem?

Wpisz w tym miejscu, co stanowi jego dietę:

.....

.....

.....

.....

.....

.....

.....

.....



PTASIE GNIAZDA

Bywają różne – nadziemne, podziemne, odkryte, ukryte, koliste, workowate, wiszące itd. Służą ptakom do odbycia lęgów, później są praktycznie zbędne.



ZADANIE 6

Choć to zadanie niełatwe doprowadź ptaki do właściwych gniazd





NIEBIESKI PTAK - ZIMORODEK

CZY WIESZ, ŻE...

- ... zimorodek żyje w dolinach większych rzek i w ich urwistych brzegach drąży norki - korytarze sięgające niemal do 1 m głębokości? Na ich końcu zakłada komory lęgowe. Z tego powodu **zwany był kiedyś ziemiorodkiem**.



ZADANIE 7

Pokoloruj zimorodka zgodnie ze wzorem.



ZIMORODEK



Miej oczy szeroko otwarte przebywając nad Bugiem, być może uda Ci się go wypatrzyć, gdy mknie jak niebieska strzała lub na gałęzi nad wodą wypatruje stosownej ofiary - niewielkiej rybki.

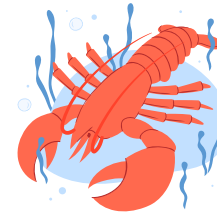


ZADANIE 8

Rozwiąż rebus a dowiesz się, jaki przyrząd ułatwia obserwację ptaków.



~~DY~~



~~A~~ K=N



~~KR~~



~~CZKA~~

Fot. Zawadzcy fotografia



CZY WIESZ, ŻE...

- nauka o ptakach to ornitologia
- ptaki mają doskonały wzrok i są bardzo wyczulone na ruch, z tego powodu łatwo jest je wystraszyć
- ornitolodzy do swoich obserwacji i fotografowania ptaków wykorzystują czatownie - specjalnie przygotowane kryjówki



W ŻÓŁWIM TEMPIE CZYLI KILKA SŁÓW O ŻÓŁWIU BŁOTNYM.

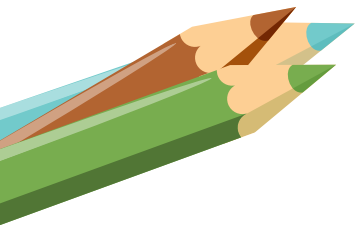
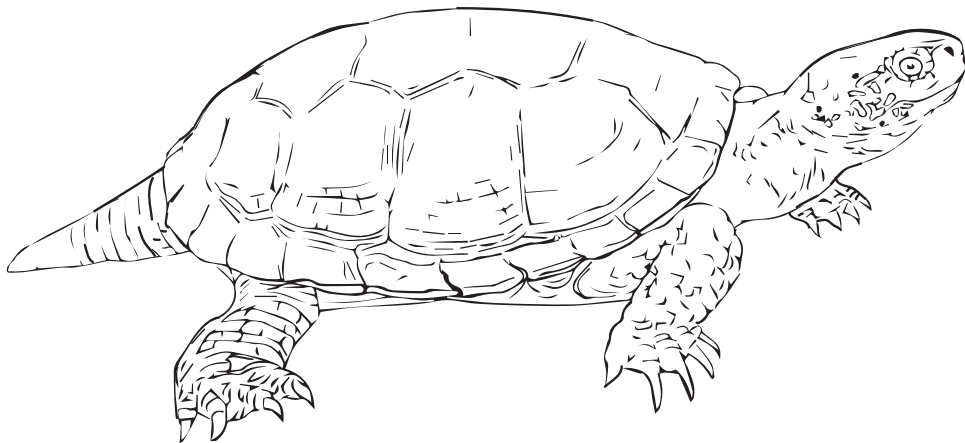
W Parku Krajobrazowym Podlaski Przełom Bugu występuje sporadycznie na starorzeczach, oddalonych od wszelkiej zabudowy i obecności ludzi, gdzie przyroda rządzi się własnymi prawami.

Żółwie związane są ze środowiskiem wodnym, które na krótko opuszcza samica w okresie lęgowym, by na piaszczystym lądzie złożyć jaja. Przypada to na okres przełomu maja i czerwca – mówi się, że w porze kwitnienia kosaćca żółtego. Z jaj w sierpniu i wrześniu wylęgają się młode żółwiki, które po wyhodowaniu się z gniazda rozpoczynają niebezpieczną wędrówkę do zbiornika wodnego. Niestety w tym czasie często padają łupem lisów, borsuków, wydr itp.



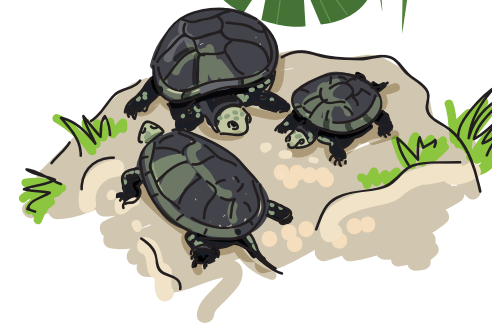
ZADANIE 9

Pokoloruj odpowiednio żółwia.



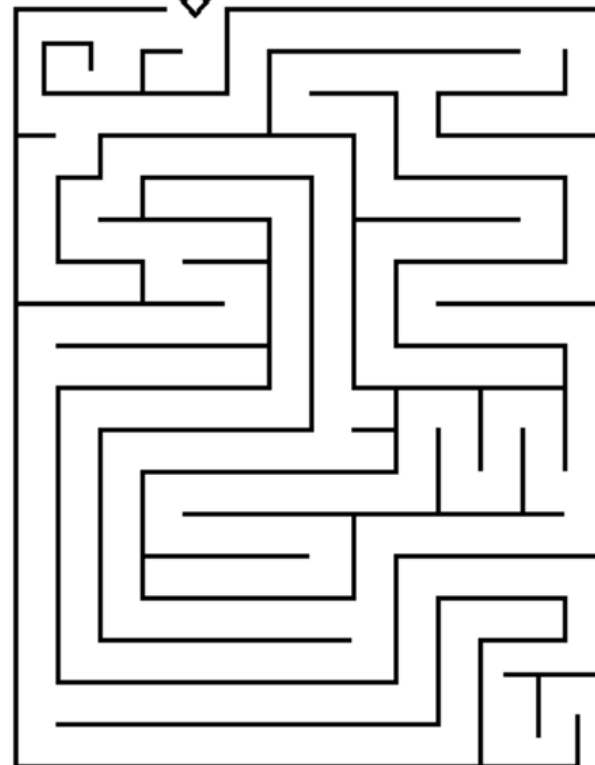
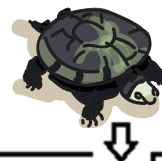
CZY WIESZ, ŻE...

... żółw błotny jest jedynym naturalnie występującym gatunkiem żółwia w Polsce, jest niezwykle rzadki i dlatego objęty jest ścisłą ochroną gatunkową. Jego liczebność jest tak mała, że uznany jest za gatunek zagrożony wyginięciem w warunkach naturalnych.



ZADANIE 10

Pomóż małemu żółwikowi dotrzeć do rodziców





JAK SIĘ MASZ BOBRZE? - NAD BUGIEM CAŁKIEM DOBRZE

CZY WIESZ, ŻE BOBRY

- są zwierzętami ziemnowodnymi
- są naszymi największymi gryzoniami
- od wiosny do jesieni ich głównym pokarmem jest roślinność wodna, pod koniec sezonu wegetacyjnego częściej sięgają po smakowite części drzew
- budują tamy i żeremia, w których mieszkają
- wpływają znacznie na stosunki wodne danego terenu
- bobry objęte są częściową ochroną

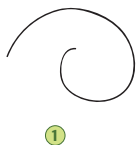


O bobrach nie mówi się dobrze, człowiek upatruje w tym gatunku jedynie szkodnika, który niszczy jego drzewa.

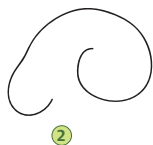
Z punktu gospodarza swego terenu ma prawo tak go oceniać, jednak gdy uświadomimy sobie, że jego działalność inżynierska (tamy, żeremia) zatrzymuje nam wodę w środowisku, to ta ocena może ulec zmianie.

Przy corocznych deficytach wody może się okazać, że **bobry pozwalają zwiększyć lub ocalić plony z okolicznych pól czy łąk.**

Instrukcja
rysowania
bobra



1



2



3



4



5



6

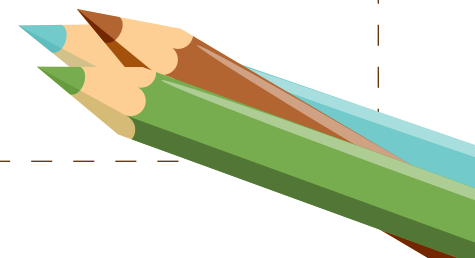
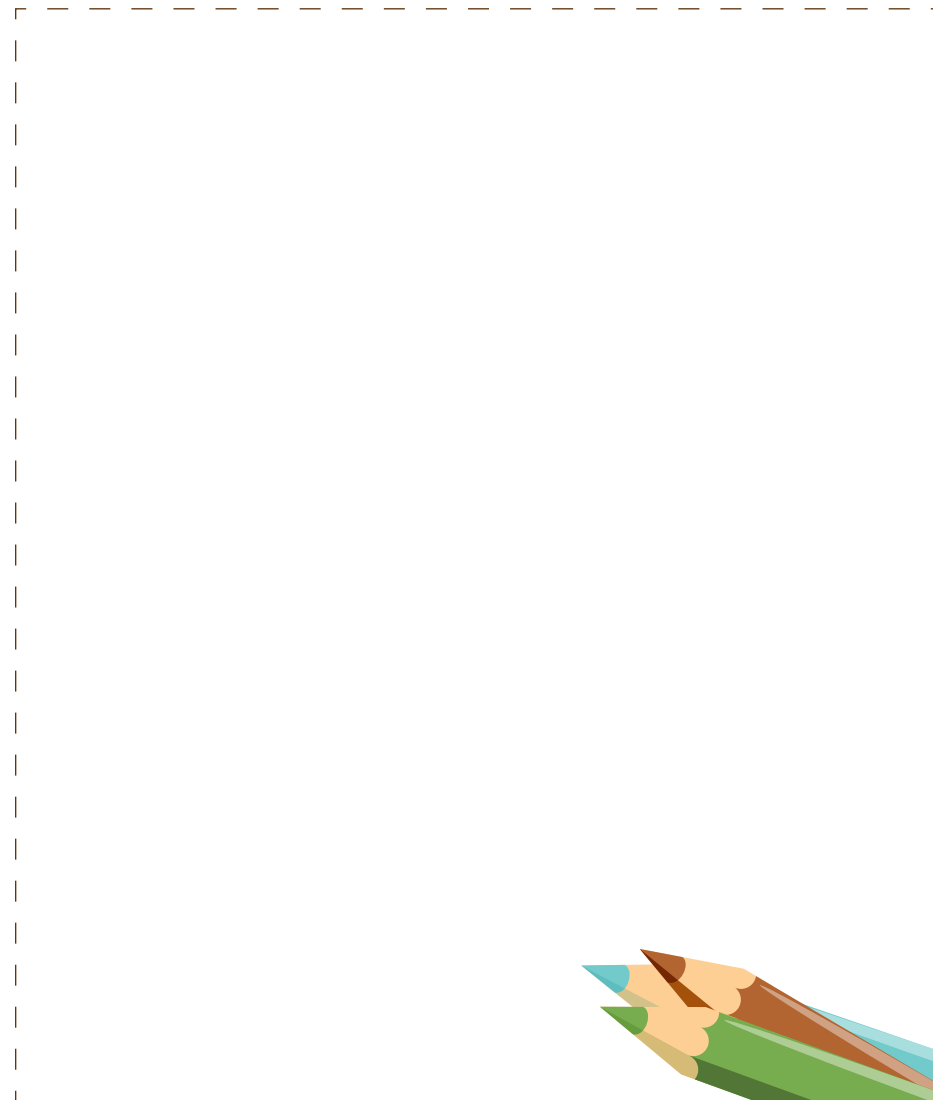


7



ZADANIE 11

Wykorzystując instrukcję obok spróbuj narysować „swojego” bobra.
Dowiedz się czegoś więcej o tym ciekawym gatunku.





ZŁY JAK WILK

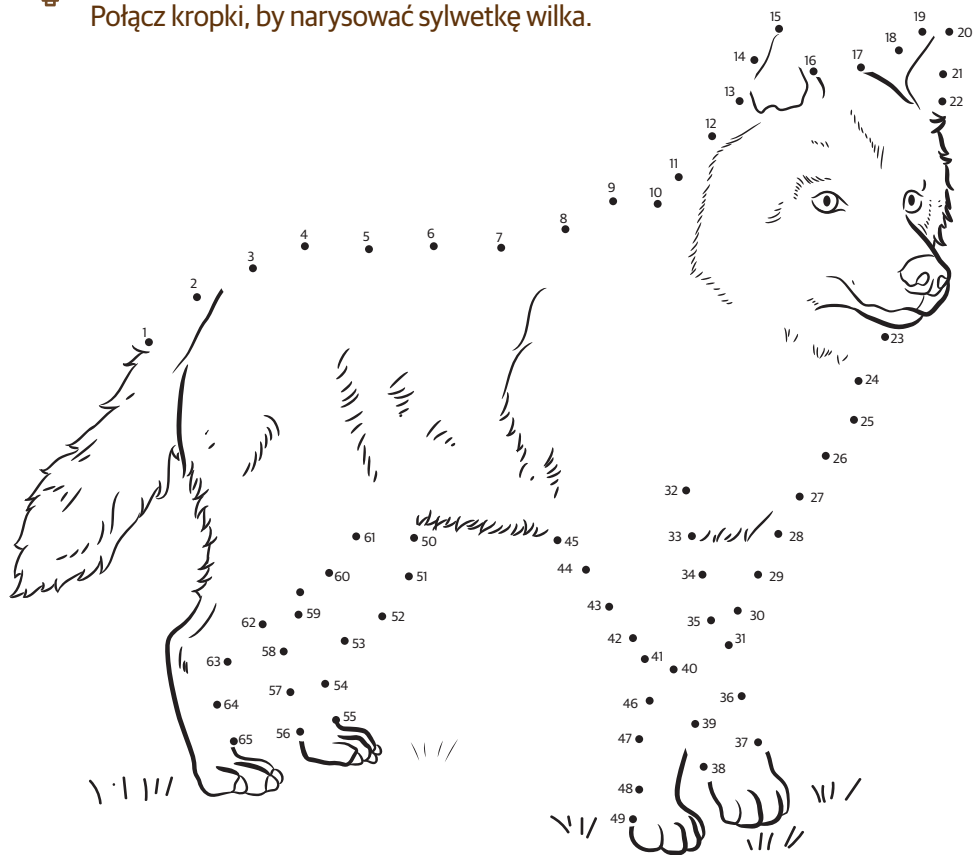
Przykładem innego szczególnego gatunku, będącego pod ścisłą ochroną jest wilk. Z racji dużej liczebności zwierząt parzystokopytnych np. saren, łosi, jeleni na terenie parku i w niego okolicy obserwowane są **watahy** – czyli **wilcze rodziny**.

Wilk – to drapieżnik, który **pełni funkcję regulatora liczebności nadmiaru roślinożerców** i mniejszych drapieżników w lesie.



ZADANIE 12

Połącz kropki, by narysować sylwetkę wilka.



TE, KTÓRE U NAS ZAPUŚCIŁY KORZENIE

Teren parku obfituje w rzadkie i chronione gatunki roślin. Należą do nich np.: **rojnik pospolity, wawrzynek wilczytyko, zimozioł północny, orlik pospolity, kocanki piaskowe, podkolan biały, storczyk kukułka, widłaki goździsty, jałowcowaty i spłaszczony** a także **Kosaciec syberyjski (*Iris sibirica* L.)**



CZY WIESZ, ŻE...

- produkowane są cukierki nawiązujące do łacińskiej nazwy tej rośliny
- w przydomowych ogródkach spotykane są odmiany uprawne kosaćców
- w naturze występują 2 gatunki kosaciec syberyjski i żółty
- kosaciec żółty jest dość pospolity i spotykany na obrzeżach starorzeczy, rowów itp.
- kosaciec syberyjski jest rzadki, także preferuje miejsca wilgotne – np. torfowiska, wilgotne łąki, kwitnie w maju i czerwcu

Oceń, jak podobała Ci się praca ze Spacerownikiem, kolorując odpowiednią buźkę





Paszport turystyczny

Park Krajobrazowy Podlaski Przełom Bugu

Opracowanie treści:

Magdalena Żychowska

ZLPK Oddział w Janowie Podlaskim

Koncepcja graficzna, skład i opracowanie map:

Marek Zielonka/Zielony Królik

Ilustracje:

Agnieszka Sulimierska

Zdjęcia:

ZLPK Oddział w Janowie Podlaskim

Wydawca:

Zespół Lubelskich Parków Krajobrazowych

Egzemplarz bezpłatny

ISBN 978-83-964792-9-7

Lublin 2024

Zespół Lubelskich Parków Krajobrazowych

ODDZIAŁ W JANOWIE PODLASKIM

ul. Piłsudskiego 10 | 21-505 Janów Podlaski | tel.: 83 341 37 35