



Województwo lubelskie może poszczycić się największą liczbą parków krajobrazowych spośród wszystkich województw Polski. W jego granicach położonych jest aż 17 parków krajobrazowych (w całym kraju jest ich 122) i zajmują one łącznie ponad 9,5% powierzchni województwa. Lubelskie parki krajobrazowe są bardzo różnorodne: obejmują fragmenty malowniczych wyżyn Roztocza i Wyżyny Lubelskiej (Południoworoztoczański, Krasnobrodzki, Szczembrzeszyński, Skierbieszowski, Krzczonowski, Wrzelowiecki i Kazimierski), a także lesiste równiny Puszczy Solskiej, Polesia (Strzelecki) i Wysoczyzny Lubartowskiej (Kozłowiecki), chronią fragmenty dolin największych rzek Lubelszczyzny (Kazimierski, Nadwieprzański, Podlaski Przełom Bugu) oraz kompleksy jezior i torfowisk (Poleski, Sobiborski, Chełmski, Pojezierze Łęczyńskie).

Nie mniej różnorodna niż krajobraz jest flora i fauna parków krajobrazowych. Rosną tutaj najpiękniejsze storczyki (obuwik, kukułka plamista i storczyk purpurowy), owadożerne rosiczki, „słoneczne” dziewięciły, królowe lasu – lilie złotogłów, i „bagienne” irysy syberyjskie. W lasach parków krajobrazowych kryją się wilki, rysie i łosie, na bagnach – żurawie, żółwie i liczne płazy. Na terenach parków gniazdują orliki, puchacze, puszczyki, na wiślanych łąkach – ostrygojady, w stronnych nadbużańskich skarpach – kolorowe żolty, a na łąkach ze starymi wierzbami – dudki.

Lubelskimi parkami krajobrazowymi oraz obszarami chronionego krajobrazu w granicach województwa lubelskiego administruje Zespół Lubelskich Parków Krajobrazowych.



Zespół Lubelskich Parków Krajobrazowych

tel. 81 440 80 50 • e-mail: sekretariat.zlpk@lubelskie.pl
www.parki.lubelskie.pl

EGZEMPLARZ BEZPŁATNY



CO ROŚNIE,

BIEGA

I FERUWA

**W LUBELSKICH PARKACH
KRAJOBRAZOWYCH**



lubelskie
Smakuj życie!



Rzekotka drzewna



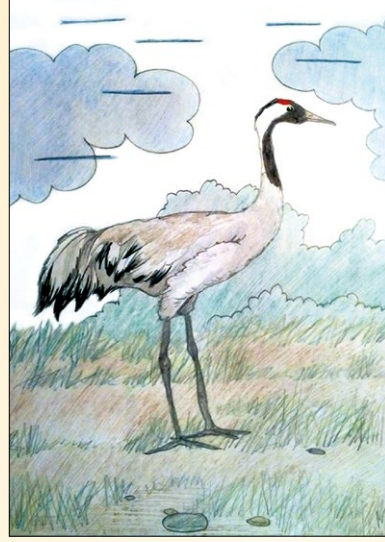
Modraszka



Żółw błotny



Zimorodek



Żuraw



Paź królowej



Wilga



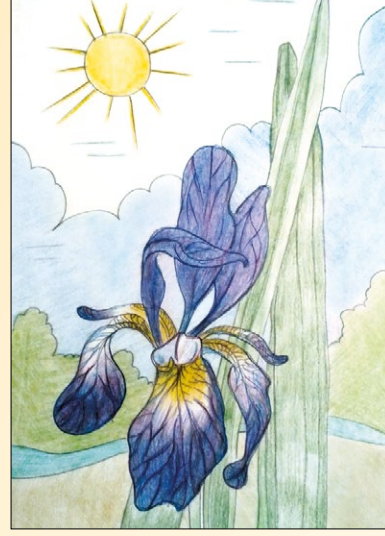
Obuwik pospolity



Kukulka plamista



Ostrygojad



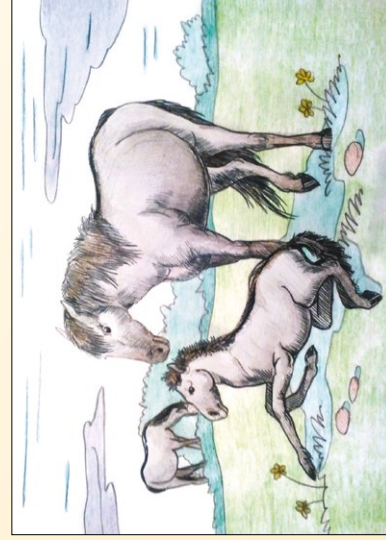
Kosaciec syberyjski



Rosiczka okrągłolistna



Belemnit



Konik biłgorajski



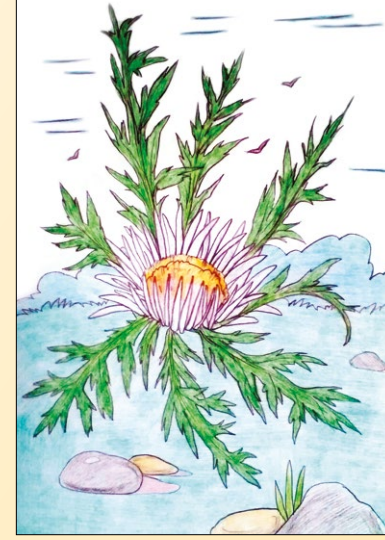
Żołna



Ryś



Szalczkoń torfowiec



Dziewięciświat popłocholistny



Dudek



Podróżniczek



Pelnik europejski



Lilia złotogłów



Wilk



Dzięcioł duży